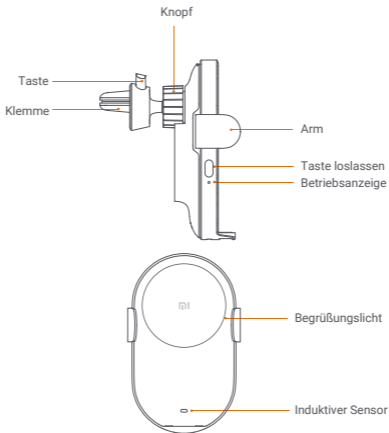


Lesen Sie die Anleitung sorgfältig vor der Nutzung durch, und bewahren Sie es für zukünftige Bezugnahme.

## Produktübersicht

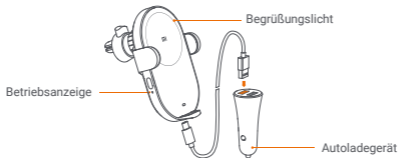
---

Mi 20W Kabelloses Autoladegerät ist ein kabelloses Ladegerät für den Gebrauch in Autos. Geeignet für einhändige Bedienung bietet es intelligente Identifikation und Kontrolle, flexible Induktivwahrnehmung, 2,5D Glasoberfläche und einen USB-C Port. Es unterstützt außerdem das Laden von kabellos ladbaren Telefonen.



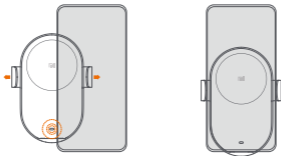
## Verwendung

1. Nutzen Sie die Klemme um das Mi 20W kabellose Autoladegerät an der Belüftung anzubringen und befestigen Sie den Knopf auf der Rückseite. Stecken Sie das gelieferte Ladegerät in den Zigarettenanzünder oder den Netzanschluss des Autos und setzen Sie den USB-A Anschluss im roten USB Port des Ladegeräts ein. Dann stecken Sie den USB-C Anschluss in das Autoladegerät. Blinkt die Betriebsanzeige drei Mal blau und das Begrüßungslicht leuchtet konstant, dann funktioniert das kabellose Autoladegerät normal.

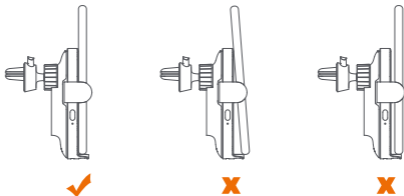


Anmerkung: Bitte befestigen Sie den Knopf korrekt bevor Sie das Gerät nutzen um versehentliches Loslösen während der Nutzung zu vermeiden.

2. Stellen Sie sicher, dass sich keine metallenen Objekte weder auf der Oberfläche des Autoladegeräts, noch auf der Rückseite des kompatiblen Telefons befinden, welches dem Qi Standard entspricht. Bewegen Sie das Telefon nahe an den induktiven Sensor und der Arm des kabellosen Ladegeräts wird sich automatisch öffnen und dann automatisch schließen um das Telefon festzuklemmen. Das Betriebslicht wird blau, wenn das Laden normal erfolgt.



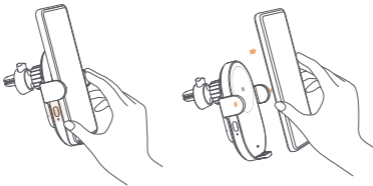
3. Um eine bessere Ladeleistung zu erreichen, stellen Sie sicher, dass das Telefon korrekt am kabellosen Autoladegerät angebracht ist, damit es sich nahe der Ladeoberfläche befindet (bezugnehmend auf die nachstehende Abbildung). Blinkt die Betriebsanzeige, bedeutet das, dass sich das Ladegerät im Schutzmodus befindet. Bitte prüfen Sie ob sich ein metallenes Objekt auf der Ladeoberfläche oder der Rückseite des Telefons befindet. Besteht das Problem weiterhin, kontaktieren Sie bitte den Kundendienst. \*



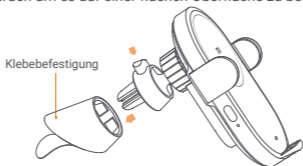
\* Wird ein Telefon auf dem Autoladegerät platziert, welches kabelloses Aufladen nicht unterstützt, blinkt die Betriebsanzeige.

4. Möchten Sie das Telefon vom kabellosen Autoladegerät entfernen, drücken Sie den Knopf um die Arme zu lösen. Die Arme werden sich öffnen und das Telefon loslassen, dann wird das Laden beendet.

Anmerkung: Werden der Zigarettenanzünder oder der Netzanschluss des Autos nicht mit Strom versorgt, kann das Telefon direkt entfernt werden.



5. Wenn das Mi 20W Kabelloses Autoladegerät nicht mit der Klemme an einer Belüftung angebracht werden, kann die mitgelieferte Klebefestigung genutzt werden um es auf einer flachen Oberfläche zu befestigen.



Anmerkung: Die Oberfläche auf der das kabellose Autoladegerät befestigt werden soll muss sauber und flach sein. Durch die Stärke des Klebstoffs kann gewaltsames Entfernen ggf. das Interieur des Autos beschädigen. Es wird empfohlen die Klebefestigung professionell entfernen zu lassen.

## Vorsichtsmaßnahmen

---

- Das Produkt sollte nicht aufgeschlagen oder eingedrückt werden.
- Halten Sie die Glasoberfläche des induktiven Sensors sauber.
- Das Produkt sollte nicht auseinandergenommen oder modifiziert werden.
- Platzieren Sie das Produkt nicht nahe am Feuer oder unter Wasser.
- Nutzen Sie dieses Produkt nicht in stark heißen, feuchten oder ätzenden Umgebungen um Schäden am elektrischen Kreislauf zu vermeiden.
- Platzieren Sie keine Karten wie Personalausweis oder Bankkarten mit einem Magnetstreifen/ Chip nahe oder auf das kabellose Autoladegerät um Schäden an der Karte zu vermeiden.
- Halten Sie einen Mindestabstand von 20 cm zwischen implantierten medizinischen Geräten (Herzschrittmacher, Cochleaimplantate, etc.) und dem kabellosen Ladegerät ein, damit keine Störungen an den medizinischen Geräten auftreten.
- Halten Sie das Produkt von Kindern fern um unnötige Unfälle zu vermeiden.
- Bitte entstecken Sie das Autoladegerät vom Zigarettenanzünder oder Netzanschluss des Autos, wenn es für längere Zeit nicht genutzt wird.
- Aus Benutzersicht ist es nicht empfehlenswert, die Klebehalterung wiederzuverwenden, da die Haftkraft des Klebstoffs verringert wird.

- Die Betriebsfrequenz für das drahtlose Laden beträgt 110-148 KHz.
- Das Gerät sollte mindestens 20 cm (7,9 Zoll) von Ihrem Körper oder von Personen, die sich in der Nähe befinden, entfernt installiert werden.

## Spezifikationen

---

Name: Mi 20W Kabelloses Autoladegerät

Modell: WCJ02ZM

Eingang: 5 V=3 A 9 V=2 A 12 V=2 A 15 V=1.8 A 20 V=1.35 A

Ausgang: Max. 20 W \*

Induktive Entfernungswahrnehmung:  $\leq 4$  mm

Betriebstemperatur: 0 °C bis 40 °C

Produktmaße: 117.2 × 73.4 × 91.7 mm

\*Kabelloses Aufladen mit 20 W ist nur kompatibel mit Mi 9.

Anmerkung: Illustrationen des Produkts, des Zubehörs und der Benutzeroberfläche im Benutzerhandbuch sind ausschließlich zur Ansicht bestimmt. Das tatsächliche Produkt und seine Funktionen variieren ggf. durch Produktverbesserungen.

## Weitere Informationen finden Sie auf [www.mi.com](http://www.mi.com)

---

Hergestellt für: Xiaomi Communications Co., Ltd.

Hergestellt von: Zimi Corporation

(ein Mi Ecosystem Unternehmen)

Adresse: A913, No. 159 Chengjiang Middle-Straße, Jiangyin, Jiangsu, China

Importeur:

Beryko s.r.o.,

Na Roudné 1162/76, 30100 Plzeň

[www.beryko.cz](http://www.beryko.cz)