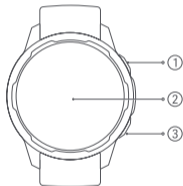


Uživatelská příručka k hodinkám Xiaomi S1 Active

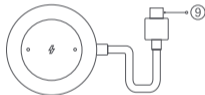
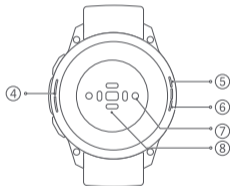


Přehled o výrobku

Před použitím výrobku si pečlivě přečtěte tuto příručku a uschovejte ji pro budoucí potřebu.



Hodinky



Nabíjecí kabel

- ① Tlačítko zapnutí/vypnutí
- ② Displej
- ③ Tlačítko zkratky
- ④ Reproduktor
- ⑤ Mikrofon
- ⑥ Senzor atmosférického tlaku
- ⑦ Kontaktní bod
- ⑧ Oblast snímače tepové frekvence
- ⑨ Konektor USB

Poznámka: Ilustrace výrobku, příslušenství a uživatelského rozhraní v uživatelské příručce slouží pouze k referenčním účelům. Skutečný výrobek a jeho funkce se mohou díky vylepšením výrobku lišit.

Připojení hodinek

Stáhněte a nainstalujte aplikaci, abyste mohli hodinky lépe spravovat, a přihlaste se ke svému Xiaomi účtu, abyste získali více služeb.

1. Stisknutím a podržením tlačítka zapnutí/vypnutí zapněte hodinky.
2. Pomocí svého telefonu naskenujte QR kód na obrazovce a stáhněte si a nainstalujte aplikaci. Aplikaci můžete také stáhnout a nainstalovat z obchodů s aplikacemi nebo naskenovat QR kód, který je zde uvedený.

Poznámka: Zde popsané operace se mohou lehce lišit od těch v aplikaci z důvodu aktualizací aplikace. Následujte prosím pokyny na obrazovce.

3. Otevřete aplikaci a přihlaste se do svého účtu Xiaomi. Vyberte hodinky, které chcete přidat, a podle pokynů je spárujte s telefonem.

Poznámky:

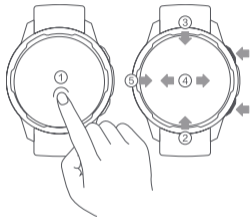
- Zkontrolujte, že je na vašem telefonu zapnutý Bluetooth a že se hodinky s telefonem dobře spojily.
- Během párování se ujistěte, že se na telefonu i na hodinkách zobrazuje stejný párovací kód.
- Pokud se párovací kód zobrazí na hodinkách, ale ne na telefonu, zkontrolujte prosím, zda se požadavek na párování nenachází v upozorněních telefonu.



Naskenujte kód QR a stáhněte si správnou verzi aplikace podle systému telefonu.

Způsob použití

- ① Stiskněte domovské tlačítko: Aktivuje se display hodinek.
- ② Přejetí prstem nahoru: Otevření panelu oznámení z domovské obrazovky
- ③ Přejetí prstem dolů: Zobrazení upozornění, pokud jste na domovské obrazovce.
- ④ Přejetí prstem vlevo/vpravo: Přepnutí widgetu, pokud jste na domovské obrazovce.
- ⑤ Přejetí prstem vpravo: Návrat z jiné stránky než domovské obrazovky.



Tlačítko zapnutí/vypnutí

- Stiskněte a podržte po dobu 3 sekund: Hodinky se zapnou. Jakmile budou hodinky zapnuté, na obrazovce se zobrazí možnosti vypnout, restartovat a vrátit do továrního nastavení.
- Stiskněte a podržte po dobu 15 sekund: Proběhne vynucený restart.
- Stisknutí na domovské obrazovce: Vstup do seznamu funkcí.
- Stisknutí na jiných stránkách: Návrat na domovskou obrazovku.

Tlačítko zkratky

- Stisknutí na domovské obrazovce: Vstup do funkce zkratky (standardně seznam aktivit).

Nabíjení hodinek

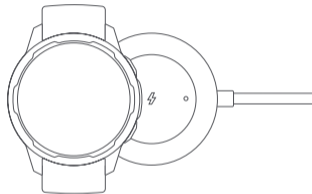
1. Položte hodinky na nabíjecí kabel. Zkontrolujte, že kontaktní body na zadní straně hodinek i na nabíjecím kabelu se vzájemně dotýkají.
2. Připojte konektor USB nabíjecího kabelu ke standardnímu adaptéru zakoupenému od kvalifikovaného výrobce s výstupním napětím 5 V nebo vyšším.
3. Obrazovka hodinek se rozsvítí a zobrazí se ikona nabíjení.

Poznámky:

- Pokud se hodinky po delší době nepoužívání nemohou zapnout, je třeba je asi 1 minutu nabíjet, než se zobrazí ikona nabíjení.
- Před nabíjením otřete kontaktní místa hodinek, abyste odstranili zbytky potu nebo vlhkosti.

Funkce

Pokud o hodinkách potřebujete podrobnější informace, spusťte aplikaci a zobrazte si návod.



Bezpečnostní opatření

- Pohodlně stáhněte hodinky okolo zápěstí přibližně na vzdálenost jednoho prstu od zápěstní kosti. Příliš volné nošení hodinek může mít vliv na činnost snímače tepové frekvence.
- Pokud hodinky používáte k měření tepové frekvence, držte zápěstí v klidu.
- Hodinky mají úroveň vodotěsnosti 5ATM (hloubka 50 metrů). Je možné je nosit do bazénu, při plavání u pobřeží nebo při jiných aktivitách v mělké vodě. Nelze je však používat v horké sprše, sauně ani při přístrojovém potápění. Mějte také na paměti, že při vodních sportech nesmí být hodinky přímo zasaženy prudkým proudem vody. Vodotěsnost není trvalá a může se časem zhoršit.
- Obrazovka hodinek nepodporuje ovládání pod vodou. Pokud hodinky přijdou do kontaktu s vodou, před dalším používáním otřete z povrchu vodu pomocí měkké utěrky.
- Při běžném nošení řemínek příliš neutahujte. Udržujte kontaktní plochu suchou a pásek pravidelně čistěte vodou. Pokud se na pokožce v místě kontaktu objeví zarudnutí nebo otok, okamžitě přestaňte hodinky používat a vyhledejte lékařskou pomoc. Dlouhodobé nošení hodinek při intenzivním cvičení může v důsledku tření způsobit podráždění pokožky. V takovém případě prosím přestaňte hodinky nosit.
- K nabíjení hodinek používejte přiložený nabíjecí kabel. Používejte pouze certifikovaný napájecí adaptér dodávaný kvalifikovanými výrobci.
- Ujistěte se, že napájecí adaptér, nabíjecí kabel a hodinky jsou během nabíjení v suchém prostředí. Nedotýkejte se jich mokřýma rukama a nevystavujte je dešti ani jiným kapalinám.
- Když je magnetický nabíjecí kabel připojen k napájení, ujistěte se, že se na něj nedostanou vodivé látky. Jinak by mohlo dojít ke zkratu.
- Hodinky používejte v teplotním rozmezí od -10 °C do 45 °C. Pokud je okolní teplota příliš vysoká nebo příliš nízká, může dojít k nesprávné funkci hodinek.
- Tyto hodinky jsou vybaveny integrovanou baterií, kterou nelze odstranit. Hodinky nerozebírejte. Nevystavujte baterie nebo bateriové sady slunečnímu záření, ohni nebo

prostředí s extrémně vysokou okolní teplotou. Při nesprávné instalaci baterie hrozí nebezpečí výbuchu, proto při výměně používejte pouze stejný nebo rovnocenný typ baterie. Použité baterie nevyhazujte do domovního odpadu. Tyto hodinky a použité baterie zlikvidujte v souladu s místními zákony a předpisy.

- Baterii nerozebírejte, neporušujte ani nemačkejte. Pokud dojde k jakémukoli nadouvání nebo úniku kapaliny, přestaňte baterii okamžitě používat.
- Nikdy neházejte hodinky nebo jejich baterii do ohně, aby nedošlo k explozi.
- Tyto hodinky nejsou zdravotní pomůcka; data ani informace poskytované hodinkami nesmí být používány jako základ diagnózy, léčby nebo prevence nemocí.
- Hodinky a jejich příslušenství mohou obsahovat drobné díly. Abyste zabránili udušení dětí nebo jiným nebezpečím a poškozením způsobeným dětmi, uchovávejte hodinky včetně příslušenství mimo jejich dosah.
- Tyto hodinky nejsou hračka. Uchovávejte je mimo dosah dětí.

Parametry

Produkt: Smart Watch

Model: M2116W1

Typ zařízení: Zařízení se sítí Wi-Fi 2,4 GHz a Bluetooth

Bezdrátová konektivita: Wi-Fi IEEE 802.11 b/g/n 2,4 GHz, Bluetooth® 5.2

Kapacita baterie: 470 mAh

Vstupní napětí: DC 5,0 V

Vstupní proud: 500 mA max.

Kompatibilita: Tyto hodinky podporují pouze některé systémy Android a iOS. Více informací naleznete na produktové stránce hodinek na webu www.mi.com nebo se před nákupem poradte se zaměstnancem obchodu nebo zákaznických služeb.

Informace o shodě s předpisy

Informace o OEEZ



Všechny výrobky označené tímto symbolem jsou odpadní elektrická a elektronická zařízení (OEEZ, jak je uvedeno ve směrnici 2012/19/EU), která by neměla být mísená s netříděným domovním odpadem. Místo toho byste měli chránit lidské zdraví a životní prostředí odevzdáním zařízení na sběrném místě, které je určeno k recyklaci odpadních elektrických a elektronických zařízení a stanoveno vládou nebo místními úřady. Správná likvidace a recyklace pomohou zabránit potenciálním negativním dopadům na životní prostředí a lidské zdraví. Více informací o umístění a podmínkách těchto sběrných míst se dozvíte od montážního technika nebo místních úřadů.

EU – Prohlášení o shodě



Společnost 70mai Co., Ltd. tímto prohlašuje, že rádiové zařízení typu M2116W1 je v souladu se směrnicí 2014/53/EU. Úplné znění prohlášení o shodě pro EU je k dispozici na následující internetové adrese: <http://www.mi.com/global/service/support/declaration.html>

Provozní frekvence Wi-Fi a Bluetooth: 2400–2483,5 MHz

Provozní frekvence GPS/GLONASS/BDS/GALILEO: 1559–1610 MHz

Provozní frekvence NFC: 13,56 MHz

Maximální výstupní výkon Bluetooth: < 13 dBm

Maximální výstupní výkon Wi-Fi: < 20 dBm

Bezpečnostní informace

Varování

- Vhození baterie do ohně nebo do rozpálené trouby, případně mechanické poškozování nebo řezání baterie, které by mohlo vést k výbuchu.
- Ponechání baterie v prostředí s extrémně vysokou teplotou, které by mohlo vést k výbuchu nebo úniku hořlavé tekutiny či plynu.
- Působení na baterii extrémně nízkým tlakem vzduchu, které by mohlo vést k výbuchu nebo úniku hořlavé tekutiny či plynu.
- Toto zařízení je vybaveno integrovanou baterií, kterou nelze odstranit ani vyměnit. Baterii sami nerozebírejte ani neupravujte.
- Výměna baterie za nesprávný typ může zabránit uplatnění bezpečnostních opatření (například v případě některých typů lithiových baterií).

Toto zařízení bylo testováno a splňuje platné limity pro vystavení radiofrekvenčnímu (RF) záření.

Specifická míra absorpce (SAR) odkazuje na rychlost, jakou tělo absorbuje energii rádiových vln. Limity SAR závisí na tom, zda je toto zařízení používáno proti hlavě nebo na zápěstí. Limit SAR je 2,0 wattu na kilogram v průměru na 10 gramů tkáně pro použití proti hlavě a 4,0 wattu na kilogram v průměru na 10 gramů tkáně pro použití na zápěstí.

Během testování jsou radiové vysílače tohoto zařízení nastaveny na nejvyšší úroveň vysílání a umístěny v polohách, které simulují použití u úst s 5mm odstupem a na zápěstí bez odstupu.

Při umístění tohoto zařízení v blízkosti úst dodržujte odstup alespoň 5 mm, abyste zajistili, že úroveň expozice zůstane na úrovni testovaných hodnot nebo pod ní.

Po testování jsou nejvyšší hodnoty SAR následující:

U úst: 0,153 W/kg

Zápěstí: 0,214 W/kg

Informace o právních předpisech, osvědčení produktu a loga označující shodu s předpisy a normami souvisejícími s těmito hodinkám Xiaomi S1 Active naleznete v nabídce **Nastavení > O hodinkách > Dohled**.

Bluetooth® a příslušná loga jsou registrované obchodní známky vlastněné společností Bluetooth SIG, Inc. a veškeré použití těchto známek společností Xiaomi Inc. podléhá licenci. Jiné obchodní známky a obchodní značky patří příslušným vlastníkům.

Pokud některou informaci nenajdete v této uživatelské příručce, podívejte se na web www.mi.com.

Vyrobeno pro: Xiaomi Communications Co., Ltd.

Adresa: #019, 9th Floor, Building 6, 33 Xi'erqi Middle Road, Haidian District,
Beijing, China, 100085

Výrobce: 70mai Co., Ltd.

(Společnost ekosystému Mi)

Adresa: Room 2220, Building 2, No. 588, Zixing Road, Minhang District,
Shanghai, China

Další informace naleznete na webových stránkách www.mi.com

Dovozce:

Beryko s.r.o.

Na Roudné 1162/76, 301 00 Plzeň

www.beryko.cz