

# XIAOMI WATCH S1

## Benutzerhandbuch

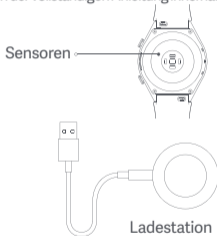
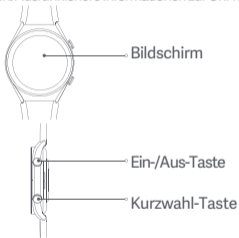


## Produktübersicht

---

Lesen Sie diese Handbuch vor der Verwendung sorgfältig und bewahren Sie es auf, um zukünftig die Informationen nachlesen zu können. Ausführlichere Informationen zur Uhr finden Sie in der vollständigen Anleitung innerhalb der App.

Uhr



Hinweis: Abbildungen des Produkts, des Zubehörs und der Benutzeroberfläche in der Benutzerhandbuch dienen nur als Referenz. Die tatsächlichen Produkte und Funktionen können aufgrund von Produktverbesserungen variieren.

## Wie Sie das Gerät anschließen

---

Laden Sie die App herunter und installieren Sie sie, um Ihre Uhr einfacher zu verwalten. Außerdem empfehlen wir Ihnen, sich in Ihrem Xiaomi-Konto anzumelden, damit Sie weitere Dienste nutzen können.

### Hinweis:

Die Version der app wurde möglicherweise aktualisiert. Befolgen Sie bitte die Anweisungen zur aktuellen app-Version.

1. Drücken und halten Sie die Funktionstaste, um die Uhr einzuschalten. Scannen Sie den auf der Uhr angezeigten QR-Code mit Ihrem Smartphone; laden Sie dann die App herunter und installieren Sie sie. Sie können die Anwendung auch aus App-Stores herunterladen und installieren.
2. Öffnen Sie die App und melden Sie sich in Ihrem Xiaomi-Konto an. Wählen Sie „Gerät hinzufügen“ und folgen Sie den Anweisungen zum Hinzufügen Ihrer Uhr.



Scannen Sie den QR-Code, um die app herunterzuladen

## Koppeln

---

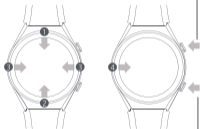
Wenn sowohl auf dem Telefon als auch auf der Uhr ein identischer Kopplungs-Code angezeigt wird, tippen Sie auf Ihrem Telefon auf „Koppeln“, um die Kopplung abzuschließen.

### Hinweise:

- Stellen Sie während des Kopplungsvorgangs sicher, dass Bluetooth auf Ihrem Telefon aktiviert ist und die Uhr eine gute Verbindung zu Ihrem Telefon hat.
- Wenn der Kopplungs-Code auf der Uhr, aber nicht auf dem Telefon angezeigt wird, prüfen Sie bitte, ob in den Benachrichtigungen des Telefons eine Kopplungs-Anfrage enthalten ist.
- Wenn Sie die Uhr nicht finden können, wenn Sie diese in der App hinzufügen möchten, oder wenn Sie während der Benutzung keine Verbindung mit dem Telefon herstellen können, halten Sie bitte die Funktionstaste etwa drei Sekunden lang gedrückt, um die Werkseinstellungen wiederherzustellen, und versuchen Sie es dann erneut.

## Verwendung

- 1 Benachrichtigungen anzeigen: Auf dem Startbildschirm von oben nach unten wischen
- 2 Bedienfeld öffnen: Auf dem Startbildschirm von unten nach oben wischen
- 3 Widget wechseln: Auf dem Startbildschirm nach links oder rechts wischen
- 4 Zurück: Auf den anderen Seiten vom linken Rand zum rechten Rand wischen



### Ein-/Aus-Taste

- Bildschirm ca. 3 Sekunden lang gedrückt halten: Die Uhr wird eingeschaltet. Der Bildschirm zeigt dann die Optionen zum Ausschalten, Neustarten und Zurücksetzen auf die Werkseinstellungen an.
- Bildschirm ca. 15 Sekunden lang gedrückt halten: Die Uhr wird neu gestartet.
- Gedrückt, wenn im Startbildschirm: Funktionsliste wird aufgerufen.
- Gedrückt, wenn auf anderen Seiten: Rückkehr zum Startbildschirm.

### Kurzwahl-Taste

- Gedrückt, wenn im Startbildschirm: Kurzwahlfunktion (standardmäßig Workout-Liste) wird aufgerufen.

## GPS & A-GPS

---

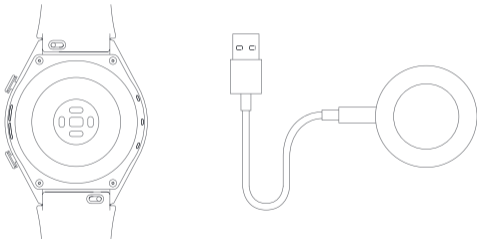
Die Uhr unterstützt die GPS-Ortung (Global Position System). Wenn Sie im Freien trainieren, wie etwa beim Laufen, wird das GPS automatisch aktiviert und benachrichtigt Sie, wenn Sie erfolgreich geortet wurden. Die Ortung wird beendet, sobald Sie das Training beenden. Am besten funktioniert die Ortung im freien Gelände. In größeren Menschenansammlungen hingegen kann die Positionsbestimmung durch Heben des Arms unterstützt werden. Es wird empfohlen, mit dem Training erst dann zu beginnen, wenn das GPS aktiv ist.

Die Uhr verfügt über eine Assisted-GPS-Funktion (A-GPS), die die GPS-Ortung mithilfe der Daten direkt vom GPS-Satelliten beschleunigen kann. Stellen Sie sicher, dass Ihre Uhr per Bluetooth mit dem Telefon verbunden ist. Die Daten können automatisch von der mit Ihrer Uhr synchronisiert werden, und die A-GPS-Daten werden ebenfalls automatisch aktualisiert. Falls die Daten sieben aufeinanderfolgende Tage lang nicht synchronisiert wurden, verfallen die A-GPS-Daten. Dann müssen die Positionsdaten neu erfasst werden. Sie können die Positionierungsinformationen auf der Uhr in der Ansicht zum Training im Freien aktualisieren.

## Aufladen

---

Laden Sie Ihr Mi Band umgehend auf, wenn der Akkustand niedrig ist.



## Sicherheitshinweise

---

- Befestigen Sie die Uhr für den täglichen Gebrauch bequem etwa einen Fingerbreit vom Handgelenksknochen entfernt an Ihrem Handgelenk. Stellen Sie das Armband so ein, dass der Herzfrequenzsensor Daten normal erfassen kann.
- Wenn Sie mit der Uhr Ihre Herzfrequenz messen, sollten Sie Ihr Handgelenk ruhig halten.
- Die Uhr ist wasserbeständig bis 5 ATM (50 Meter Tiefe). Sie kann im Schwimmbad, beim Schwimmen in Ufernähe oder anderen Aktivitäten im flachen Wasser benutzt werden. Sie darf jedoch nicht bei einer heißen Dusche, in der Sauna oder beim Tauchen getragen werden. Auch sollte sie beim Wassersport keinesfalls direkt starken Strömungen ausgesetzt werden. Die Wasserbeständigkeit ist keine dauerhafte Eigenschaft und kann mit der Zeit abnehmen.
- Der Touchscreen der Uhr kann unter Wasser nicht verwendet werden. Wenn die Uhr mit Wasser in Berührung kommt, entfernen Sie überschüssiges Wasser mit einem weichen Tuch von der Oberfläche, bevor Sie das Gerät verwenden.
- Tragen Sie die Uhr beim täglichen Gebrauch nicht zu stramm. Halten Sie den Kontaktbereich trocken und reinigen Sie den Riemen regelmäßig mit Wasser. Legen Sie die Uhr sofort ab und holen Sie ärztlichen Rat ein, wenn Ihre Haut im Kontaktbereich gerötet oder geschwollen ist.
- Die Produktinformationen sind auf der Rückseite der Uhr aufgeführt.
- Bitte laden Sie die Uhr mit der mitgelieferten Ladestation auf. Verwenden Sie nur solche Netzteile, die den örtlichen Sicherheitsnormen entsprechen oder von qualifizierten Herstellern zertifiziert und geliefert werden.



- 
- Bewahren Sie das Netzteil, die Ladestation und die Uhr während des Ladevorgangs in einer trockenen Umgebung auf. Berühren Sie das Netzteil und die Ladestation nicht mit nassen Händen. Setzen Sie das Netzteil, die Ladestation und die Uhr nicht Regen oder anderen Flüssigkeiten aus.
  - Die Betriebstemperatur der Uhr liegt zwischen 0°C und 45°C. Wenn die Umgebungstemperatur zu hoch oder zu niedrig ist, kann dies zu Fehlfunktionen der Uhr führen.
  - Die Uhr verfügt über einen eingebaute Akku. Um Schäden am Akku oder der Uhr zu vermeiden, sollten Sie die Uhr nicht selbst zerlegen und den Akku ersetzen. Der Akku darf nur von autorisierten Serviceanbietern ausgewechselt werden. Andernfalls kann es bei Verwendung eines falschen Akkutyps zu Gefahren bis hin zu Personenschäden kommen.
  - Der Akku darf nicht zerlegt, geschlagen, zerquetscht oder ins Feuer geworfen werden. Wenn der Akku aufschwillt oder Flüssigkeit austritt, muss der Gebrauch sofort eingestellt werden.
  - Werfen Sie die Uhr oder den Akku niemals ins Feuer, da dies zu Explosionen führen kann.
  - Diese Uhr ist kein medizinisches Gerät und die von der Uhr bereitgestellten Daten und Informationen sollten nicht als Grundlage für Diagnosen, Behandlungen oder zur gesundheitlichen Prävention verwendet werden.
  - Die Uhr und das Zubehör können Kleinteile enthalten. Um zu vermeiden, dass Kinder einer Erstickungsgefahr ausgesetzt oder dass anderweitige Gefahren oder Schäden verursacht werden, sollten Sie die Uhr außerhalb der Reichweite von Kindern aufbewahren.  
Die Uhr ist kein Spielzeug. Bewahren Sie sie außerhalb der Reichweite von Kindern auf.

- 
- Wenn die Uhr für eine längere Zeit nicht benutzt wird, laden Sie sie voll auf, schalten sie aus und lagern sie an einem kühlen und trockenen Ort. Laden Sie die Uhr mindestens einmal alle 3 Monate auf.
  - Entsorgen Sie den Akku nicht in einem Müllbehälter, der auf einer Deponie entleert wird. Entsorgen Sie den Akku gemäß den lokalen Gesetzen oder Vorschriften.
  - Das Zurücklassen eines Akkus in einer Umgebung mit extrem hoher Temperatur, kann zu einer Explosion oder zum Auslaufen von brennbarer Flüssigkeit oder Gas führen.
  - Wenn ein Akku einem extrem niedrigen Luftdruck ausgesetzt wird, kann dies zu einer Explosion oder zum Auslaufen von entflammbarer Flüssigkeit oder Gas führen.
  - Halten Sie den Anzeiger des Produkts von den Augen von Kindern und Tieren fern, während das Produkt in Gebrauch ist.
  - Verwenden Sie das Originalkabel mit den im Handbuch angegebenen Spezifikationen. Das Ladekabel darf nicht zum Laden anderer Produkte eingesetzt und nicht mit Ladegeräten kombiniert werden, bei denen die angegebenen Werte für den Eingangsstrom überschritten werden.
  - Das Einsetzen eines Akkus vom falschen Typ, wodurch möglicherweise manche Schutzmechanismen nicht greifen, ist unzulässig (und kann z. B. zu Bränden, Explosionen, Auslaufen von korrosivem Elektrolyt usw. führen).

## Spezifikationen

---

Produkt: Smart Watch

Bezeichnung: Xiaomi Watch S1

Modell: M2112W1

WLAN-Verbindung: **Bluetooth®** 5.2, Wi-Fi IEEE

802.11b/g/n 2,4 GHz

Akkukapazität: 470 mAh

Wasserbeständigkeit: 5 ATM

Sendefrequenz von GPS/GLONASS/Galileo/BeiDou:

1559–1610 MHz

Nettogewicht der Uhr: 69 g (mit Riemen)

Material des Bandes: Kalbsleder/Fluorkautschuk

Material der Schnalle: SUS316L

Einstellbare Länge: 157–241 mm

Akkutyp: Lithium-Ionen-Polymer-Akku

Eingangsstrom: 1 A

Eingangsspannung: 5 V  $\overline{\text{---}}$

$\overline{\text{---}}$  Das Symbol zeigt die Gleichspannung an.

Betriebsfrequenz für das kabellose Laden:

110–148 KHz

WLAN-Betriebsfrequenz: 2400–2483,5 MHz

Maximale WLAN-Ausgangsleistung: <20 dBm

Bluetooth-Betriebsfrequenz: 2400–2483,5 MHz

Maximale Bluetooth-Ausgangsleistung: <13 dBm

Maximale Ausgangsleistung: -16,95 dBuA/m@10m

Betriebstemperatur: 0°C bis 45°C

Kompatibilität: Diese Uhr unterstützt nur bestimmte Android- und iOS-Systeme. Weitere Informationen, die Ihnen möglicherweise die Kaufentscheidung erleichtern, können Sie der Produktseite der Uhr auf [www.mi.com](http://www.mi.com) entnehmen oder von unserem Vertriebs-/Kundenserviceteam anfordern.

---

Dieses Gerät entspricht den Grenzwerten für Hochfrequenzstrahlung (RF) in unkontrollierten Umgebungen.

Die spezifische Absorptionsrate (SAR) ist die Rate, mit der der Körper Hochfrequenzenergie (HF) aufnimmt. Der SAR-Grenzwert ist davon abhängig, ob dieses Gerät am Kopf oder am Handgelenk getragen wird. Wird das Gerät am Kopf getragen, beträgt der SAR-Grenzwert 2,0 W/kg pro 10 g Zellgewebe. Wird es am Handgelenk getragen, liegt der SAR-Grenzwert bei 4,0 W/kg pro 10 g Zellgewebe.

Das Gerät wird mit der höchsten Funk-Übertragungsstufe und in Positionen getestet, die ein Tragen in Mundnähe mit 5 mm Abstand und am Handgelenk ohne Abstand simulieren.

Wenn Sie dieses Gerät in die Nähe Ihres Mundes halten, halten Sie mindestens 5 mm Abstand, um sicherzustellen, dass die angegebenen Grenzwerte eingehalten werden.

Nach der Testphase wurden die folgenden maximalen SAR-Werte gemessen:

Mundnähe: 0,147 W/kg

Handgelenk: 0,222 W/kg

Die Wortmarke und Logos von Bluetooth® sind eingetragene Handelsmarken von Bluetooth SIG, Inc. und jede Verwendung dieser Marken durch Xiaomi Inc. unterliegt einer Lizenz. Andere Handelsmarken und Handelsnamen gehören ihren jeweiligen Eigentümern.

## Informationen zur Einhaltung gesetzlicher Vorschriften

---



Alle mit diesem Symbol gekennzeichneten Produkte sind Elektroschrott und Elektrogeräte (WEEE entsprechend EU-Richtlinie 2012/19/EU) und dürfen nicht mit unsortiertem Haushaltsmüll vermischt werden. Schützen Sie stattdessen Ihre Mitmenschen und die Umwelt, indem Sie Ihre zu entsorgenden Geräte an eine dafür vorgesehene, von der Regierung oder einer lokalen Behörde eingerichtete Sammelstelle zum Recycling von Elektroschrott und Elektrogeräten bringen. Eine ordnungsgemäße Entsorgung und Recycling helfen, negative Auswirkungen auf die Gesundheit von Umwelt und Menschen zu vermeiden. Wenden Sie sich bitte an den Installateur oder lokale Behörden, um Informationen zum Standort und den allgemeinen Geschäftsbedingungen solcher Sammelstellen zu erhalten.

## EU-Konformitätserklärung

---



Hiermit bestätigt Xiaomi Communications Co., dass das Funkgerät des Typs M2112W1 mit der Verordnung 2014/53/EU in Einklang steht. Der vollständige Wortlaut der EU-Konformitätserklärung ist unter der folgenden Internetadresse abrufbar:

<http://www.mi.com/global/service/support/declaration.html>

Vorschriften, Produktzertifizierungen und Compliance-Logos bezüglich der Xiaomi Watch S1 finden Sie unter „Einstellungen > Über die Uhr > Regulatorisches“.

## GARANTIEERKLÄRUNG

---

Unter bestimmten Voraussetzungen profitieren Sie als Xiaomi-Kunde von zusätzlichen Garantien. Xiaomi bietet Verbrauchern spezielle Garantieleistungen zusätzlich zur und nicht anstelle der durch das jeweilige nationale Verbraucherrecht festgelegten gesetzlichen Gewährleistung. Die gesetzlichen Gewährleistungsfristen und -bestimmungen ergeben sich aus den jeweiligen lokalen Gesetzen. Weitere Informationen zu den Garantieleistungen für Verbraucher finden Sie auf der Website von Xiaomi unter <https://www.mi.com/en/service/warranty/>. Sofern dies nicht gesetzlich verboten oder anderweitig von Xiaomi versprochen wurde, ist der Kundendienst auf das Land oder die Region des ursprünglichen Kaufs beschränkt. Im Rahmen der Verbrauchergarantie wird Xiaomi das Produkt, soweit gesetzlich zulässig, nach eigenem Ermessen reparieren, ersetzen oder den Kaufpreis erstatten. Normale Abnutzung, höhere Gewalt, Missbrauch oder Schäden, die durch Fahrlässigkeit oder Verschulden des Benutzers verursacht wurden, unterliegen nicht der Garantie. Der Kundendienst kann durch jede Person im autorisierten Servicenetz von Xiaomi erbracht werden, durch die autorisierten Händler von Xiaomi oder durch den Endverkäufer, der die Produkte an Sie verkauft hat. Bei Fragen wenden Sie sich bitte an die entsprechende von Xiaomi angegebene Person.

---

Diese Garantieerklärung ist nicht auf Hong Kong und Taiwan anwendbar. Produkte, die nicht ordnungsgemäß eingeführt wurden und/oder nicht ordnungsgemäß von Xiaomi hergestellt wurden und/oder nicht ordnungsgemäß von Xiaomi oder einem offiziellen Händler von Xiaomi erworben wurden, fallen nicht unter diese Garantie. Gemäß geltendem Recht können Garantieforderungen gegen Einzelhändler geltend gemacht werden, die das Produkt trotz Ermangelung gegenseitiger Vertriebsvereinbarungen in Umlauf gebracht haben. In solchen Fällen ermutigt Sie Xiaomi, den Händler zu kontaktieren, bei dem Sie das Produkt gekauft haben.

Zusätzliche Informationen, die über diese Anleitung hinausgehen, finden Sie auf [www.mi.com](http://www.mi.com). Wenn Sie ausführlichere Informationen zu den oben genannten Funktionen wünschen, scannen Sie den QR-Code ein oder verbinden Sie die Uhr mit der App, um dort die vollständige Anleitung aufzurufen.



Hersteller: Xiaomi Communications Co., Ltd.

Adresse: #019, 9th Floor, Building 6, 33 Xi'erqi Middle Road, Haidian District, Beijing, China, 100085

Weitere Informationen finden Sie auf [www.mi.com](http://www.mi.com)

Importeur:

Beryko s.r.o.

Na Roudné 1162/76, 301 00 Plzeň

[www.beryko.cz](http://www.beryko.cz)