

XIAOMI WATCH S1

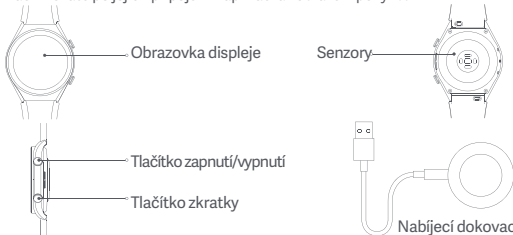
Uživatelská příručka



Přehled o výrobku

Před použitím výrobku si pečlivě přečtěte tuto příručku a uschovejte ji pro budoucí potřebu. Podrobnější informace o hodinkách získáte po jejich připojení k aplikaci a zobrazení pokynů.

Hodinky



Poznámka: Ilustrace výrobku, příslušenství a uživatelského rozhraní v uživatelské příručce slouží pouze k referenčním účelům. Skutečný výrobek a jeho funkce se mohou díky vylepšením výrobku lišit.

Způsob připojení

Stáhněte a nainstalujte aplikaci, abyste mohli hodinky lépe spravovat, a přihlaste se ke svému Xiaomi účtu, abyste získali více služeb.

Poznámka:

Verze aplikace může být aktualizována. Postupujte podle pokynů pro aktuální verzi aplikace.

1. Stisknutím a podržením funkčního tlačítka zapněte hodinky. Naskenujte kód QR zobrazený na hodinkách svým telefonem a stáhněte a nainstalujte aplikaci. Také můžete aplikaci stáhnout a nainstalovat z obchodů s aplikacemi.
2. Otevřete aplikaci a přihlaste se ke svému Xiaomi účtu. Vyberte Přidat zařízení a postupujte podle pokynů pro přidání hodinek.



Naskenujte kód QR, abyste stáhli aplikaci.

Párování

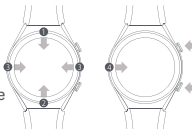
Když se na telefonu i hodinkách zobrazí identický párovací kód, dokončete párování klepnutím na Spárovat.

Poznámky:

- Během párování zkontrolujte, že je na vašem telefonu povoleno rozhraní Bluetooth a že jsou hodinky k telefonu správně připojené.
- Pokud se párovací kód zobrazí na hodinkách, ale ne na telefonu, zkontrolujte prosím, zda se požadavek na párování nenachází v upozorněních telefonu.
- Pokud hodinky při přidávání do aplikace nejde najít nebo je během použití k telefonu nejde připojit, stiskněte a podržte funkční tlačítka na hodinkách po dobu přibližně 3 sekund, aby se obnovilo tovární nastavení, a zkuste akci opakovat.

Způsob použití

- 1 Zobrazení upozornění: Přejděte prstem dolů od horní části domovské obrazovky.
- 2 Otevření řídicího panelu: Přejděte prstem nahoru od dolní části domovské obrazovky.
- 3 Přepnutí widgetu: Přejedte prstem doleva nebo doprava na stránce domovské obrazovky.
- 4 Návrat: Přejedte prstem od levé strany doprava, pokud jste na jiných stránkách obrazovky.



Tlačítko zapnutí/vypnutí

- Stiskněte a podržte po dobu 3 sekund: Hodinky se zapnou. Jakmile budou hodinky zapnuté, na obrazovce se zobrazí možnosti vypnout, restartovat a vrátit do továrního nastavení.
- Stiskněte a podržte po dobu 15 sekund: Proběhne vynucený restart.
- Stisknutí na domovské obrazovce: Vstup do seznamu funkcí.
- Stisknutí na jiných stránkách: Návrat na domovskou obrazovku.

Tlačítko zkratky

- Stisknutí na domovské obrazovce: Vstup do funkce zkratky (standardně seznam aktivit).

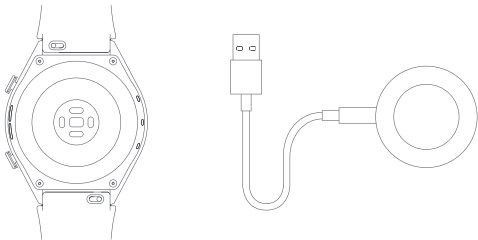
GPS a A-GPS

Hodinky podporují sledování polohy systémem GPS (Global Position System). Pokud provádíte venkovní aktivitu, jako je běh, systém GPS automaticky zahájí činnost a upozorní vás, když je zjištění polohy úspěšné. Po skončení aktivity sledování skončí. Nejlepším místem pro sledování GPS je otevřená příroda. Pokud se nacházíte v těsném shluku lidí, může zjišťování polohy GPS pomoci zdvihnout ruku. Doporučuje se začít aktivitu až tehdy, když systém GPS začne pracovat.

Hodinky mají funkci A-GPS (Assisted GPS), která může urychlit zjištění polohy GPS pomocí dat přímo ze satelitů GPS. Zkontrolujte, že jsou hodinky připojené k telefonu pomocí rozhraní Bluetooth, že lze data z aplikace do hodinek automaticky synchronizovat a že se také automaticky aktualizují data A-GPS. Pokud se data nesynchronizovala po dobu sedmi po sobě jdoucích dní, platnost dat A-GPS vyprší. V takovém případě je potřeba znovu získat informace o poloze. Abyste aktualizovali informace o poloze, můžete na hodinkách přejít na stránku venkovních cvičení.

Nabíjení

Při nízkém stavu baterie náramek okamžitě nabijte.



Bezpečnostní opatření

- Pro denní nošení pohodlně stáhněte pásek hodinek okolo zápěstí přibližně na vzdálenost jednoho prstu od zápěstní kosti. Pásek upravte tak, aby snímač tepové frekvence mohl normálně shromažďovat data.
- Pokud hodinky používáte k měření tepové frekvence, držte zápěstí v klidu.
- Hodinky mají úroveň vodotěsnosti 5ATM (hloubka 50 metrů). Je možné je nosit do bazénu, při plavání u pobřeží nebo při jiných aktivitách v mělké vodě. Nelze je však používat v horké sprše, sauně ani při přístrojovém potápění. Mějte také na paměti, že při vodních sportech nesmí být hodinky přímo zasaženy prudkým proudem vody. Vodotěsnost není trvalá a může se časem zhoršit.
- Dotyková obrazovka hodinek není určena k používání pod vodou. Pokud hodinky přijdou do kontaktu s vodou, před dalším používáním otřete z povrchu vodu pomocí měkké utěrky.
- Při běžném nošení řemínek příliš neutahujte. Udržujte kontaktní plochu suchou a pásek pravidelně čistěte vodou. Pokud se na pokožce v místě kontaktu objeví zarudnutí nebo otok, okamžitě přestaňte hodinky používat a vyhledejte lékařskou pomoc.
- Informace o produktu jsou pro vaši potřebu uvedeny na zadním krytu hodinek.
- K nabíjení hodinek používejte přiloženou nabíjecí dokovací stanici. Používejte pouze napájecí adaptéry, které vyhovují místním bezpečnostním předpisům nebo jsou certifikovány a dodávány kvalifikovaným výrobcem.
- Během nabíjení uchovávejte napájecí adaptér, nabíjecí dokovací stanici a hodinky v suchém prostředí. Nedotýkejte se napájecího adaptéru ani nabíjecí dokovací stanice mokřýma rukama. Nevystavujte napájecí adaptér, nabíjecí dokovací stanici ani hodinky dešti nebo jiným tekutinám.

-
- Provozní teplota hodinek je v rozmezí od 0°C do 45°C. Pokud je okolní teplota příliš vysoká nebo příliš nízká, nemusí hodinky fungovat správně.
 - Hodinky mají integrovanou baterii. Aby nedošlo k poškození baterie nebo hodinek, baterii sami nerozebírejte ani nevyměňujte. Baterii může vyměňovat pouze autorizovaný poskytovatel servisu. V opačném případě použití chybného typu baterie může vést k potenciálně nebezpečné situaci s možností zranění osob.
 - Hodinky nerozebírejte, nedeformujte, nevhazujte je do ohně ani do nich nebouchejte. Pokud dojde k jakémukoli nadouvání nebo úniku kapaliny, přestaňte baterii okamžitě používat.
 - Nikdy neházejte hodinky nebo jejich baterii do ohně, aby nedošlo k explozi.
 - Tyto hodinky nejsou zdravotní pomůcka; data ani informace poskytované hodinkami nesmí být používány jako základ diagnózy, léčby nebo prevence nemoci.
 - Hodinky a jejich příslušenství mohou obsahovat drobné díly. Abyste zabránili udušení nebo jiným nebezpečím a poškozením způsobeným dětmi, uchovávejte hodinky mimo jejich dosah.
 - Tyto hodinky nejsou hračka. Uchovávejte je mimo dosah dětí.
 - Pokud se hodinky nebudou delší dobu používat, plně je nabijte a pak je vypněte a uložte na suchém a chladném místě. Hodinky dobíjejte alespoň jednou za 3 měsíce.
 - Nevyhazujte baterii do odpadu, který je určený ke skládkování. Při likvidaci baterie se řiďte místními zákony a předpisy.
 - Ponechání baterie v prostředí s extrémně vysokou teplotou, které by mohlo vést k výbuchu nebo úniku hořlavé tekutiny či plynu.

-
- Působení na baterii extrémně nízkým tlakem vzduchu, které by mohlo vést k výbuchu nebo úniku hořlavé tekutiny či plynu.
 - Když se výrobek používá, udržujte jeho indikátor mimo dosah očí dětí a zvířat.
 - Používejte originální nabíjecí kabel v souladu se specifikacemi popsány v příručce. Nabíjecí kabel nelze použít k nabíjení jiných produktů a nelze ho používat s nabíječkami, které překračují vstupní specifikace.
 - Výměna baterie za nesprávný typ, který může zmařit bezpečnostní opatření (např. vzplanutí, výbuch, únik korozivního elektrolytu atd.).

Parametry

Produkt: Smart Watch

Název: Hodinky Xiaomi S1

Model: M2112W1

Bezdrátová konektivita: Bluetooth 5.2, Wi-Fi IEEE
802.11b/g/n 2,4 GHz

Kapacita baterie: 470 mAh

Vodotěsnost: 5 atm

Přenosová frekvence systémů

GPS/GLONASS/Galileo/BeiDou: 1559–1610 MHz

Čistá hmotnost hodinek: 69 g (včetně pásku)

Materiály pásku: Telecí kůže / fluorová pryž

Materiál přezky: SUS316L

Nastavitelná délka: 157–241 mm

Typ baterie: Lithium-ion polymerová baterie

Vstupní proud: 1 A

Vstupní napětí: 5 V ⚡

⚡ Symbol označuje stejnosměrné napětí.

Provozní frekvence bezdrátového nabíjení:
110–148 KHz

Provozní frekvence Wi-Fi: 2400–2483,5 MHz

Maximální výstupní výkon Wi-Fi: <20 dBm

Provozní frekvence Bluetooth: 2400–2483,5 MHz

Maximální výstupní výkon Bluetooth: <13 dBm

Maximální výstupní výkon: -16,95 dBuA/m@10m

Provozní teplota: 0°C až 45°C

Kompatibilita: Tyto hodinky podporují pouze některé systémy Android nebo iOS. Podrobné informace naleznete na produktové stránce těchto hodinek na webu www.mi.com nebo se před nákupem obraťte na prodejce či zákaznický servis.

Toto zařízení splňuje limity pro vystavení radiofrekvenčnímu záření stanovené pro nekontrolované prostředí.

Specifická míra absorpce (SAR) udává míru, s jakou tělo absorbuje elektromagnetickou energii na rádiových frekvencích. Limity SAR závisí na tom, zda je zařízení používáno u hlavy nebo na zápěstí. Limit SAR je 2,0 wattu na kilogram při průměrování na 10 gramů tkáně v případě použití u hlavy a 4,0 wattu na kilogram při průměrování na 10 gramů tkáně v případě použití na zápěstí.

Během testování byl vysílač tohoto zařízení nastaven na nejvyšší vysílací výkon a zařízení bylo umístěno v polohách, které simulují použití u úst s odstupem 5 mm a na zápěstí bez odstupu.

Při umístění tohoto zařízení v blízkosti úst dodržujte odstup alespoň 5 mm, abyste zajistili, že úroveň expozice zůstane na úrovni testovaných hodnot nebo pod ní.

Při testování byly zjištěny následující maximální hodnoty SAR:

U úst: 0,147 W/kg

Na zápěstí: 0,222 W/kg

Bluetooth® a příslušná loga jsou registrované obchodní známky vlastněné společností Bluetooth SIG, Inc. a veškeré použití těchto známek společností Xiaomi Inc. podléhá licenci. Jiné obchodní známky a obchodní značky patří příslušným vlastníkům.

Informace o shodě s předpisy



Všechny výrobky označené tímto symbolem jsou odpadní elektrická a elektronická zařízení (OEEZ, jak je uvedeno ve směrnici 2012/19/EU), která by neměla být mísená s netříděným domovním odpadem. Místo toho byste měli chránit lidské zdraví a životní prostředí odevzdáním zařízení na sběrném místě, které je určeno k recyklaci odpadních elektrických a elektronických zařízení a stanoveno vládou nebo místními úřady. Správná likvidace a recyklace pomohou zabránit potenciálním negativním dopadům na životní prostředí a lidské zdraví. Více informací o umístění a podmínkách těchto sběrných míst se dozvíte od montážního technika nebo místních úřadů.

EU – Prohlášení o shodě



Společnost Xiaomi Communications Co., Ltd. tímto prohlašuje, že rádiové zařízení typu M2112W1 je v souladu se směrnicí 2014/53/EU. Úplné znění prohlášení o shodě pro EU je k dispozici na následující internetové adrese: <http://www.mi.com/global/service/support/declaration.html>

Informace o právních předpisech, osvědčení produktu a loga označující shodu s předpisy a normami souvisejícími s těmito hodinkami Xiaomi S1 naleznete v nabídce Nastavení > O hodinkách > Dohled.

UPOZORNĚNÍ K ZÁRUCE

Jako uživatel produktů Xiaomi máte za určitých podmínek nárok na dodatečné záruky. Společnost Xiaomi nabízí specifické spotřebitelské záruky v rámci výhod poskytovaných jako doplněk k zákonným zárukám poskytovaným na základě zákona o ochraně spotřebitelů platného ve vaší zemi, nikoli namísto těchto záruk. Doba platnosti a podmínky týkající se zákonných záruk jsou uvedeny v příslušných místních zákonech. Další informace o výhodách spotřebitelských záruk naleznete na oficiálních webových stránkách společnosti Xiaomi <https://www.mi.com/en/service/warranty/>. S výjimkou případů, kdy to zakazují zákony nebo jinak přislíbila společnost Xiaomi, jsou poprodejní služby omezeny na zemi nebo region původního nákupu. V rámci spotřebitelské záruky a v maximálním rozsahu povoleném zákonem společnost Xiaomi dle svého uvážení opraví nebo vymění váš produkt, případně vám vrátí zpět částku, která za něj byla zaplacená. Na běžnou míru opotřebení, zásah vyšší moci, zneužití nebo poškození způsobené nedbalostí nebo chybou uživatele se záruka nevztahuje. Kontaktní osobou pro poprodejní servis může být jakákoli osoba v autorizované servisní síti společnosti Xiaomi, autorizovaní distributoři společnosti Xiaomi nebo konečný prodejce, který vám produkty prodal. V případě pochybností kontaktujte příslušnou osobu, kterou společnost Xiaomi určila.

Současné záruky se nevztahují na Hongkong a Tchaj-wan.

Na výrobky, které nebyly řádně dovezeny a/nebo nebyly řádně vyrobeny společnostmi Xiaomi a/nebo nebyly řádně pořízeny od společnosti Xiaomi nebo oficiálního prodejce produktů Xiaomi, se stávající záruky nevztahují. Na základě platných zákonů můžete získat záruky od neoficiálního prodejce, který produkt prodal. Společnost Xiaomi vás proto vyzývá, abyste kontaktovali prodejce, od kterého jste výrobek zakoupili.

Pokud některou informaci nenajdete v této uživatelské příručce, podívejte se na web www.mi.com. Podrobné informace o výše uvedených funkcích získáte naskenováním QR kódu nebo připojením hodinek k aplikaci, kde si zobrazíte pokyny.



Výrobce: Xiaomi Communications Co., Ltd.

Adresa: #019, 9th Floor, Building 6, 33 Xi'erqi Middle Road, Haidian District, Beijing, China, 100085

Další informace naleznete na webových stránkách www.mi.com

Dovozce:

Beryko s.r.o.

Na Roudné 1162/76, 301 00 Plzeň

www.berko.cz