



Xiaomi Quick Release Strap Uživatelská příručka

Táto používateľská príručka je určená pre Xiaomi Braided Quick Release Strap/Xiaomi Leather Quick Release Strap.

Pred použitím si pozorne prečítajte túto používateľskú príručku a uschovajte si ju pre budúce použitie.

Nasadenie/sundanie remienka

Nasadenie remienka

Zarovnajte remienok s telom náramku a pripevnite ich k sebe. Pred nosením hodínk primerane zatiahnite za remienok, aby ste sa uistili, že je správne nasadený.

Sundanie remienka:

Stlačte rýchlopínacie tlačidlá na oboch stranách remienka a ťahom oddelíte remienok od tela náramku.



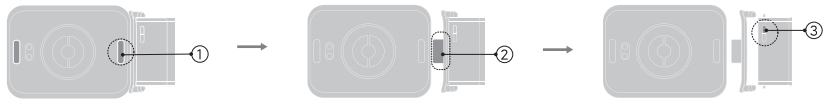
Vymena remienka:

1. Zatiahnite za pružinku remienka, vytiahnite remienok smerom von a oddelíte ho od rýchlopínacieho konektora.
2. Vytiahnite pružinovú lištu remienka a zarovnajzte otvor pre pružinovú lištu na oboch koncoch rýchlopínacieho konektora, čím dokončíte nasadenie nového remienka.
3. Pred nosením hodínk zatiahnite za remienok, aby ste sa uistili, že je správne nasadený.



Pokiaľ si remienok na ruky správne neutiahnete, môže sa stať, že sa hodinky nebudú správne dotýkať vašej ruky, čo môže ovplyvniť presnosť meraných dát.

- ① Rýchloupínacie tlačidlá
- ② Rychloupínací konektor
- ③ Pružinová lišta



Starostlivosť a údržba

1. Pri každodennom používaní sa vyvarujte príliš tesného nosenia náramku. Kontaktné plochy hodínok a remienka udržiavajte čisté a suché. Po cvičení utrite z remienka všetok pot.
2. Ak sa na pokožke v mieste kontaktu s produktom objavia známky začervenania alebo opuchu, okamžite prestaňte produkt používať a vyhľadajte lekársku pomoc.
3. Nekladte remienok blízko zdroja tepla ani ho nevystavujte priamemu slnečnému žiareniu, pretože prehriatie môže spôsobiť jeho zdeformovanie alebo až roztavenie.
4. Na odstránenie vody alebo škvŕn z pleteného remienka použite mäkkú vlhkú handričku. Po vyčistení umiestnite remienok na chladné a vetrané miesto, aby mohol uschnúť.

