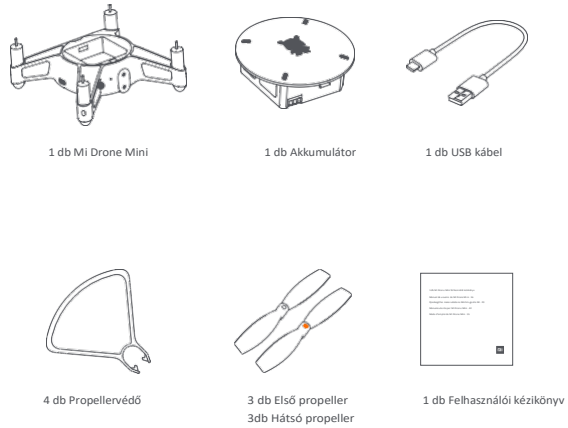


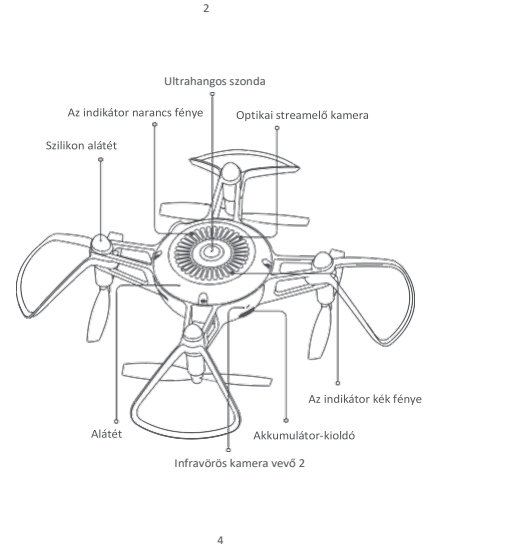
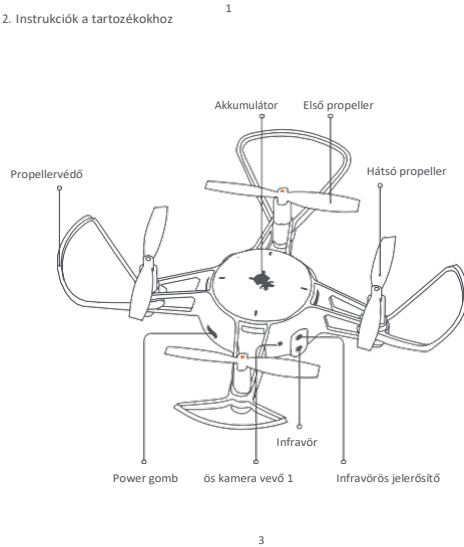
1. A termékhez tartozó tartozékok listája



Biztonsági információk

- Ne használja ezt a terméket tiltott hozzáférésszerű területeken, mint például repülőterek, sűrűn lakott területeken stb.
- A Mi Drone Mini nem használható 14 éves aluli gyerekek és olyan személyek által, akik nem rendelkeznek megfelelő képzéssel.
- Használja a terméket szélszélmentes, megfelelő fényviszonyok között, nyitott térben.
- Ügyeljen arra, hogy a Mi Drone Mini mindig a látómezőjében van, illetve bizonyosodjon meg róla, hogy az irányítása alatt tartja, nehogy elveszítse a drónt, mivel nincs felszerelve GPS egységgel.
- Bizonyosodjon meg róla, hogy hivatalosan jóváhagyott propellert, töltőt, akkumulátort és további alkatrészeket használ, hogy a termék biztonságos repülését és hosszú élettartamát biztosítsa.
- Ezen drón olyan anyagokból készült, mint fém, műanyag, finomelektronika, és további. és védeni kell a hőhatásoktól, illetve nem szabad közvetlen napfénynek kitenni.
- Bizonyosodjon meg róla, hogy nem használja a drónt tömegben, állatok, fák közelében, közlekedési környezetben, épületekben és hasonló objektumokban repülés közben, hogy a gyorsan forgó propellerek általi veszélyt kivédje.

2. Instrukciók a tartozékokhoz

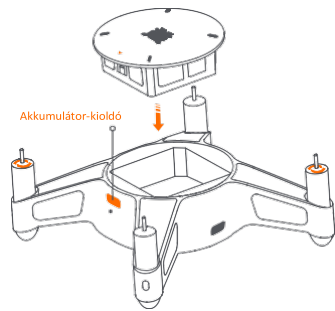


Összeszerelés és szétszerelés

1. Az akkumulátor összeszerelése és szétszerelése

Összeszerelés: Helyezze az akkumulátort a belső akkumulátor-tartóba, és ellenőrizze, hogy a nyíl a felső oldalon az akkumulátor-kioldó gomb irányába mutat-e. Helyezze az akkumulátortartót a helyére és bizonyosodjon meg róla, hogy szorosan illeszkedik a helyére. Mikor az akkumulátortartó a helyére kerül, egy kattánás hallható.

Szétszerelés: Nyomja meg az akkumulátortartó-kioldó gombot, az akkumulátortartó szabadon kivethető. Cserélje ki az akkumulátort.

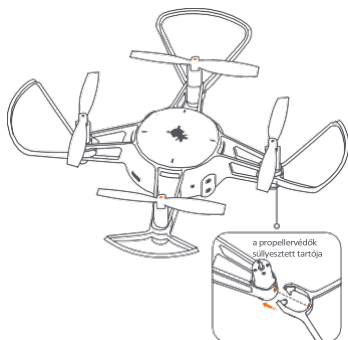


Megjegyzés: Bizonyosodjon meg róla, hogy a készülék lett választva az áramforrásról és az akkumulátor eltávolításra került, amennyiben nem szeretné azt hosszabb ideig használni.

3. A propellervédő összeszerelése és szétszerelése

Összeszerelés: Rendezze a propellervédő kinyúló részeit a sülyesztett tartóba a drónon, és csatlakoztassa őket. Szorosan rögzítse a védőket a drón testére és bizonyosodjon meg róla, hogy zárólvá vannak.

Szétszerelés: Könnyedén húzza ki a védőt a drónon lévő sülyesztett tartóból, ameddig a kivezetések le nem csatlakoznak a drón testéről, így szerelheti le a védőket teljesen.

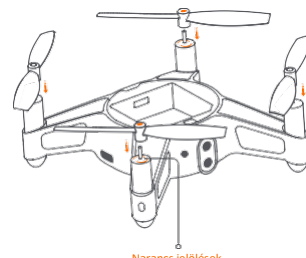


A sülyesztett tartók igazítása a kiemelkedésekhez

2. A propellerek összeszerelése és szétszerelése

Összeszerelés: Helyezze a propellereket a helyükre és ellenőrizze, hogy a propelleren lévő narancs jelzés megfelel a propeller helyén lévő narancs jelölésnek.

Szétszerelés: Tartsa az eszközt szorosan az egyik kezében és a propeller középső részét a másikban. Középs erővel válassza le a propellert az eszköztől.

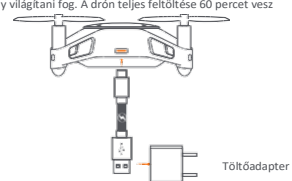


Megjegyzés: Narancs jelölések illusztrációja

Figyelem: Hogy megakadályozza az eszköz egyes részeinek kiszabadulását, kerülje a propellerek gyakori szétszerelését. Amennyiben a propellereket többször leszerele, ellenőrizze a tengelyekre ható nyomást, amelyeken elfordulnak.

A drón előkészítése

- Az akkumulátor feltöltése
 - Kérjük csatlakoztassa az USB kábelt, mely a termékhez lett mellékelve egy 5V-al kompatibilis eszközhöz, vagy a mobiltelefonhoz, hogy feltöltse az akkumulátort.
 - A töltés során a Mi Drone Mini kikapcsol és a kék fény villogni fog. A drón feltöltése után a kék és narancs fény világítani fog. A drón teljes feltöltése 60 percet vesz igénybe.



Figyelmeztetés:

- Tilos az akkumulátort szétszedni, megrongálni, összetörni, összenyomni, vagy tűznek kitenni.
 - Ne tegye ki az akkumulátort közvetlen napfénynek, tűznek vagy magas hőmérsékletnek. Ne használja az akkumulátort, ha megduzzadt, vagy folyadék szivárog belőle.
- Felzállás előtti intézkedések
 - Bizonyosodjon meg róla, hogy az akkumulátor elegendő töltéssel rendelkezik.
 - Bizonyosodjon meg róla, hogy a propellerek a narancs jelöléseknek megfelelően kerültek felszerelésre.
 - A drón reptetésére válasszon szélmentes, jó láthatósággal rendelkező és tiszta terepet.

Működtetési utasítások

1. A drón bekapcsolása

Bekapcsolás: Bekapcsoláshoz nyomja meg a gombot 2 másodpercre, vagy hosszabb ideig, amint a drón bekapcsol, a narancs fény a drón testén világítani kezd.

Kikapcsolás: Bekapcsoláshoz nyomja meg a gombot 3 másodpercre, vagy hosszabb ideig, amennyiben nem alszik ki a fény a drón első felén.

2. Töltse le és telepítse a MiDroneMini alkalmazást



3. Csatlakoztassa a drónt a mobiltelefonjához és jelentkezzen be

Nyissa meg a MiDroneMini alkalmazást és írja be a felhasználónevet és jelszavát a bejelentkező-képernyőn. Az irányító képernyőre jut, mielőtt a bejelentkezési adatai ellenőrzésre kerülnek.

b. Kövesse az alkalmazás utasításait a drón vezérléséhez. Csatlakozzon a "MiDroneMini_XXXXXX" Wi-Fi hálózathoz a 123456789 jelszóval. Amennyiben nem tud a Wi-Fi hálózathoz csatlakozni, úgy kérjük, lépjen ki az alkalmazásból, majd a Wi-Fi hálózathoz történő csatlakozás után lépjen vissza az alkalmazásba, és várjon egy kicsit.

c. Amennyiben elfelejti a Wi-Fi hálózat nevét, vagy jelszavát, visszaállíthatja a Wi-Fi-t és a jelszót gyári beállításokra a gomb nyolcszögű megnyomásával. Ezután a drón automatikusan újraindul. Ne kapcsolja be a drónt, ameddig az nem indul teljesen újra.

9

Egy klikk a felszálláshoz / leszálláshoz: nyomja meg mialatt a drón repülésre kész, válassza a "Egy klikk a felszálláshoz", vagy a "Felszállás tenyérből"; automatikusan megváltoztatja a beállítást repülés közben, és elindul az automatikus lassú leereszkedés.

Felszállás tenyérből: Helyezze a drónt a tenyérébe, majd várjon, míg megindul az inicializálás. Nyomja meg a gombot a tenyérből való felszálláshoz, mialatt a drón előkészül a felszállásra, elkezd a propellereket fokozatosan forgatni, majd a levegőbe emelkedik.

Infravörös párbaj: nyomja meg a gombot az infravörös harc elindításához, ahol versenyezhet a többi felhasználóval.

G-szenzor: Nyomja meg a G-szenzor mód indításához. A bal joystick irányítja a felszállást, a leszállást és a drón útját. Nyomja meg a joystick mellett jobbra található területet a drón irányításához. Balra, jobbra, előre és hátra fog mozogni a mobiltelefonjában lévő G-szenzor alapján.

Négyirányú tekercs: Nyomja meg a mód kiválasztásához, ahol a tekercset balra, jobbra, előre és hátra tudja mozgatni.

Fej nélküli mód: A drón mindig összehasonlítja a többi módban. Fej nélküli módban a drón lezárja magát előre mozgó helyzetben, amely az inicializáció során lett beállítva. Amennyiben a drón reptetése megszakad, nem fog automatikusan kiegyenlítődni.

7. A drón párosítása és csatlakoztatása a Bluetooth joystick hoz

a. A drón kompatibilis más gyártók Bluetooth joystick-jával, mint például a Mi Bluetooth Handle, stb.

b. A drón bekapcsolása után várjon, hogy a narancs fény lassan elkezdjen villogni. Nyomja meg a gombot háromszor a bekapcsoláshoz, a narancs és kék fény gyorsan villogni kezd. Most kezdődött a Bluetooth párosítás mód.

c. Nyomja meg a párosítás gombot a Bluetooth Handle-ön a párosítás megkezdéséhez. A Bluetooth Handle jelzőfénye gyorsan villogni kezd (ez a lépés más eszközökön változhat).

d. A párosított Bluetooth joystick jelzőfénye világítani kezd és úgy marad, és a drón testén lévő mindkét fény lassan villogni kezd.

11

Karbantartás

1. Propeller

A propellerek könnyedén károsodhatnak. Azonnal cserélje ki a propellereket, amint megbizonyosodott károsodásukról, elhasználtodt ágakról, másképp negatív befolyásolhatja a drón repülési képességet.

2. Propellervédő

A propellervédő könnyedén károsodhat. Azonnal cserélje ki a propellervédőt, amint megbizonyosodik róla, hogy sérült.

3. Akkumulátor

Ne tegye az akkumulátort tűzbe. Ne töltse az akkumulátort túl erős árammal. Az akkumulátor kapacitása alacsony hőmérséklet esetén csökkenhet. Ne használja az akkumulátort 0°C hőmérséklet alatt.

Jellemzők

Megnevezés: Mi Drone Mini
Model: YKFD01FM
Mérete: 91 x 91 x 38 mm
Hornyozélesség: 114 mm
Tömeg: 88 g
Akkumulátor-kapacitás: 920 mAh
Töltési idő: Megközelítőleg 60 perc
Üzemidő: Megközelítőleg 10 perc
Üzemi hőmérséklet: 0°C-40°C
BT: 2402 MHz-2480 MHz @ 7.23 dBm
5,8 G: 5725 MHz-5850 MHz @ 13.4 dBm

Vezeték nélküli csatlakozás: Wi-Fi IEEE 802.11a 5 GHz
Bemenet: 5V 1A
Lefedettség: 50 m
Maximális magassági lefedettség: 25 m
Tárhely: 4 GB
Helymeghatározást segítő készülékek: Ultrahangos + Vizualis érzékelő
Max. fotó felbontás: 1600 x 1200
Max. videó felbontás: 1280 x 720
2.4 G Wi-Fi: 2412 MHz-2472 MHz @ 17.33 dBm

13

4. A joystick-ok vezérlése



A joystick beállításai a MiDroneMini alkalmazásban módosíthatók

5. Fotó/videó

Fotó: nyomja meg egyszer fénykép készítéséhez.

Videó: nyomja meg a videórögzítés elindításához újra a rögzítés befejezéséhez.

Megjegyzés: A fotók és videók egyből a telefonján is tarthatók az alkalmazás, vagy a drón segítségével (amennyiben ki van kapcsolva) a PC-hez csatlakoztatott adatkábel segítségével.

6. Okosrepülés és irányítás



Egy klikk felszállás / visszatérés

Felszállás tenyérből

Infravörös párbaj

G-szenzor

Négyirányú tekercs

Fej nélküli mód

10

e. Amennyiben a Bluetooth joystick és a drón már korábban párosításra került, nem kell semmit csinálnia, csak bekapcsolni őket. Kérjük, ellenőrizze a drón jelzőfényét, hogy sikerült-e a párosítás.

Megjegyzés: Nézzon bele a Mi Drone Mini alkalmazásba több a Bluetooth vezérlő gombjaira vonatkozó információért.

8. Szoftverfrissítés

A szoftver frissítését fontos elvégezni a MiDroneMini alkalmazás javaslata alapján. A szoftverfrissítés lehetővé teszi új funkciók elérését, melyeket a termék ajánlhat Önnek.

9. A jelzőfény leírása

A jelzőfény állapota	A drón állapota
A narancs fény nem világít és a kék villog	töltés folyamatban
Mindkét fény világít	Teljesen feltöltve
A narancs fény villog és a kék nem világít	Az alkalmazás (vagy a Bluetooth Handle) nincs csatlakozva
Mindkét fény lassan villog	Az alkalmazás (vagy a Bluetooth Handle) csatlakozik a drónohoz
Mindkét fény gyorsan villog	Alacsony töltöttség
Mindkét fény felváltva villog	Bluetooth párosításra előkészítve
A narancs fény világít és a kék villog	U-Disk Storage mód

12

Környezetbarát ártalmatlanítás



Az öreg elektromos fogyasztókat nem szabad a kommunális hulladékkal együtt kidobni. A termék tulajdonosa felelős a termék megfelelő leselejtéséért. A termékek megfelelő újra hasznosításával hozzájárul a nyersanyagok megőrzéséhez és a toxikus anyagok ökológiai ártalmatlanításához.

FIGYELEM

ROBBANÁSVESZÉLY, HA AZ AKKUMULÁTORT NEM A MEGFELELŐ TÍPUSRA CSERÉLI. A HASZNÁLT AKKUMULÁTOROKAT EZEN INSTRUKCIÓK ALAPJÁN ÁRTALMATLANÍTSA.

A FIMI kijelenti, hogy a Mi Drone mini rádiófrekvenciás készülék összhangban áll az 2014/53/EU direktívával. Az EU nyilatkozat teljes szövege a <https://www.mi.com/en/service/support/declaration.html> internet címen érhető el.

FIGYELMEZTETÉS

VESZÉLYESEN MOZGÓ RÉSZEK, TARTSA TÁVOL AZ UJJAIT ÉS EGYÉB VÉGTAGJAIT EZEKTŐL A RÉSZEKTŐL ELEGENDŐ TÁVOLSÁGRRA.



Importőr:

Beryko s.r.o.

Na Roudné 1162/76, 301 00 Plzeň

www.beryko.cz

14