

Mi Watch

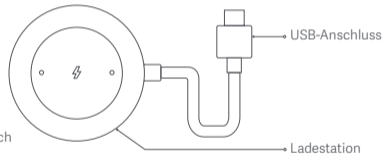
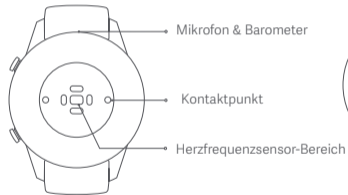
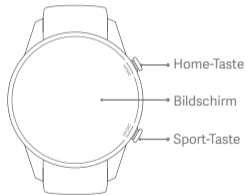
Benutzerhandbuch



Produktübersicht

Bitte lesen und beachten Sie vor dem Gebrauch die Sicherheitsvorkehrungen in diesem Benutzerhandbuch.

Lesen Sie diese Handbuch vor der Verwendung sorgfältig und bewahren Sie es auf, um zukünftig die Informationen nachlesen zu können.

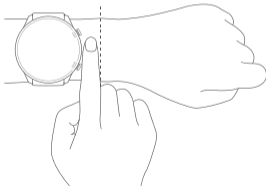


Hinweis: Abbildungen des Produkts, des Zubehörs und der Benutzeroberfläche in der Benutzerhandbuch dienen nur als Referenz. Die tatsächlichen Produkte und Funktionen können aufgrund von Produktverbesserungen variieren.

Wie Sie das Gerät tragen

Für die tägliche Benutzung sollten Sie das Band so an Ihrem Handgelenk befestigen, dass es angenehm sitzt, mit etwa einem Fingerbreit Abstand vom Handgelenk. Stellen Sie sicher, dass der Herzfrequenzsensor korrekt messen kann.

Hinweis: Wenn Sie das Armband zu lose tragen, kann dies die Messgenauigkeit des Herzfrequenzsensors beeinträchtigen.



Wie Sie das Gerät anschließen

Laden Sie die Xiaomi Wear/Xiaomi Wear Lite-App herunter und installieren Sie sie, um Ihre Uhr besser verwalten zu können. Sie sollten sich außerdem in Ihr Mi-Konto einloggen, um weitere Dienste zu nutzen.

1. Halten Sie die Home-Taste drei Sekunden lang gedrückt, um die Uhr abzuschalten. Scannen Sie den QR-Code auf dem Bildschirm mit Ihrem Telefon, um die Xiaomi Wear/Xiaomi Wear Lite-App herunterzuladen und zu installieren. Sie können die Anwendung auch aus den App-Stores herunterladen und installieren oder den untenstehenden QR-Code scannen.

Hinweis: Die Version der App wurde möglicherweise aktualisiert, befolgen Sie bitte die Anweisungen zur aktuellen App-Version.



Scannen Sie den QR-Code und wählen Sie die korrekte Version aus, um sie herunterzuladen und zu installieren.

Android-Gerät: Xiaomi Wear-App

iOS-Gerät: Xiaomi Wear Lite-App

2. Loggen Sie sich in Ihr Mi-Konto in der Xiaomi Wear /Xiaomi Wear Lite-App ein, wählen Sie „Gerät hinzufügen“ und folgen Sie den Anweisungen, um Ihre Uhr hinzuzufügen.

3. Erlauben Sie die Kopplungs-Anfrage auf der Uhr. Wenn sowohl auf dem Telefon als auch auf der Uhr ein identischer Kopplungs-Code angezeigt wird, tippen Sie auf Ihrem Telefon auf Koppeln, um die Kopplung abzuschließen.

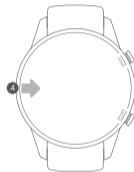
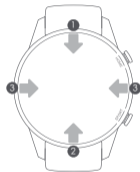
Hinweise:

- Stellen Sie während des Kopplungsvorgangs sicher, dass Bluetooth auf Ihrem Telefon aktiviert ist und die Uhr eine gute Verbindung zu Ihrem Telefon hat.
- Wenn der Kopplungs-Code auf der Uhr, aber nicht auf dem Telefon angezeigt wird, prüfen Sie bitte, ob in den Benachrichtigungen des Telefons eine Kopplungs-Anfrage enthalten ist.
- Wenn Sie die Uhr nicht finden können, wenn Sie ein Gerät hinzufügen möchten, oder wenn Sie während der Benutzung keine Verbindung mit der Uhr herstellen können, halten Sie bitte die Home-Taste drei Sekunden lang gedrückt, um die Werkseinstellungen wiederherzustellen, und versuchen Sie es dann erneut.

Verwendung

Bildschirm-Anweisungen

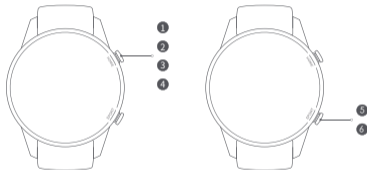
- ❶ Benachrichtigungen anzeigen: Auf dem Startbildschirm von oben nach unten wischen
- ❷ Bedienfeld öffnen: Auf dem Startbildschirm von unten nach oben wischen
- ❸ Widget wechseln: Auf dem Startbildschirm nach links oder rechts wischen
- ❹ Zurück gehen: Auf den anderen Seiten vom linken Rand zum rechten Rand wischen



Anleitung für die Taste

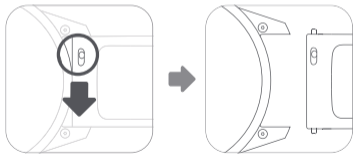
- ➊ Zum Ein-/Ausmachen drücken und drei Sekunden lang gedrückt halten.
- ➋ Zum Neustarten drücken und 15 Sekunden lang gedrückt halten.
- ➌ Drücken, um vom Startbildschirm die Funktionsliste aufzurufen.
- ➍ Drücken, um während eines Trainings zu pausieren/fortzufahren; gedrückt halten, um das Training zu beenden..
- ➎ Drücken, um während des Trainings die Datenseite zu wechseln.
- ➏ Drücken, um die Verknüpfung zu öffnen (standardmäßig: die Workout-Liste), wenn gerade kein Workout stattfindet.

Hinweis: Sie können die Verknüpfung über die Xiaomi Wear/Xiaomi Wear Lite-App anpassen.

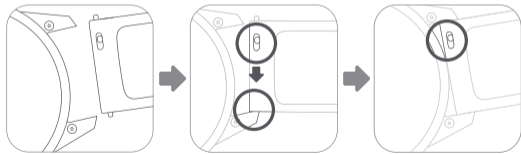


Auseinandernehmen

Stellen Sie die Position des Verschlusses entsprechend dem Umfang Ihres Handgelenks ein. Um das Armband zu entfernen, befolgen Sie die folgenden Abbildungen. Bitte ziehen Sie nach dem Anbringen am Armband, um sicherzustellen, dass das Armband sicher befestigt ist.



Entfernung des Armbands



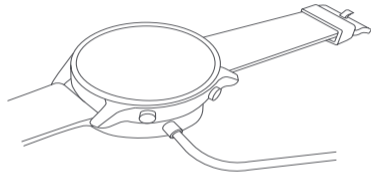
Anbringen des Armbands

Aufladen

1. Platzieren Sie die Uhr in der Ladestation. Stellen Sie sicher, dass die Kontaktpunkte auf der Rückseite der Uhr Kontakt mit denen der Ladestation haben.
2. Schließen Sie die Ladestation an ein Standard-Ladegerät mit einer Ausgangsspannung von 5 V und einem Ausgangsstrom von mindestens 0,5 A an.

Hinweise:

- Wenn sich die Uhr nicht einschalten lässt, nachdem sie eine Zeit lang nicht benutzt wurde, muss sie etwa 1 Minute lang aufgeladen werden, bevor das Lade-Symbol angezeigt wird.
- Wischen Sie die Kontaktpunkte der Uhr vor dem Aufladen ab, um Schweiß oder Feuchtigkeit zu entfernen.



Spezifikationen

Bezeichnung: Mi Watch

Modell: XMWTCL02

Gerätename: Bluetooth-Gerät

Bildschirm: 1,39 Zoll AMOLED

Auflösung: 454 × 454

Sensor: Herzfrequenzsensor, Beschleunigungsmesser, Gyroskop, geomagnetischer Sensor, barometrischer Drucksensor, Umgebungslichtsensor

WLAN-Verbindung: Bluetooth 5.0 BLE

Akkukapazität: 420 mAh

Satellitenortung: GPS/GLONASS/BDS/GALILEO

Kompatibilität: Android 5.0, iOS 10 oder neuer

Betriebsspannung: 5 V \approx 0,5 A

Artikelmaße: 45,9 × 53,35 × 11,8 mm (ohne Armband und Vorsprünge)

Bluetooth-Frequenz: 2402 MHz-2480 MHz

Maximale Bluetooth-Ausgangsleistung: \leq 13 dBm

GPS/GLONASS/BDS/GALILEO Frequenz: 1559 MHz-1610 MHz

Sicherheitshinweise

- Wenn Sie mit der Uhr Ihre Herzfrequenz messen, sollten Sie Ihr Handgelenk ruhig halten.
- Die Uhr ist wasserbeständig bis 5 ATM. Dies ist jedoch keine dauerhafte Eigenschaft und kann mit der Zeit abnehmen. Die Uhr kann beim kalten Duschen, im Schwimmbad oder beim Schwimmen in Ufernähe benutzt werden. Sie darf jedoch nicht in der Sauna oder beim Tauchen im Meer getragen werden.
- Der Bildschirm der Uhr kann unter Wasser bedient werden. Wenn die Uhr mit Wasser in Kontakt geraten ist, sollten Sie noch vorhandenes Wasser mit einem weichen Tuch von der Oberfläche abwischen, bevor Sie diese verwenden.
- Vermeiden Sie es, die Uhr beim täglichen Gebrauch zu eng zu tragen. Halten Sie die Kontaktfläche trocken und reinigen Sie das Armband regelmäßig mit Wasser. Wenn die Haut im Kontaktbereich beginnt, sich zu röten oder anzuschwellen, tragen Sie die Uhr bitte nicht mehr und suchen Sie einen Arzt auf. Aufgrund der Reibung kann das lange Tragen der Uhr bei hochintensiven Übungen zu Hautreizungen führen. Falls dies der Fall ist, sollten Sie aufhören, die Uhr zu tragen.
- Laden Sie die Uhr mit der mitgelieferten Ladestation auf. Verwenden Sie nur qualifizierte oder zertifizierte Netzteile, die von qualifizierten Herstellern angeboten werden.
- Bewahren Sie das Netzteil, die Ladestation und die Uhr während des Ladevorgangs in einer trockenen Umgebung auf. Berühren Sie das Netzteil und die Ladestation nicht mit nassen Händen. Setzen Sie das Netzteil, die Ladestation und die Uhr nicht Regen oder anderen Flüssigkeiten aus.
- Bitte verwenden Sie die Uhr in einem Temperaturbereich von -10°C bis 45°C. Wenn die Umgebungstemperatur zu hoch oder zu niedrig ist, kann dies zu Fehlfunktionen der Uhr führen.
- Diese Uhr verfügt über einen eingebauten Akku, der nicht entnommen werden kann. Versuchen Sie nicht, die Uhr zu zerlegen. Setzen Sie Akkus oder Akkupacks nicht dem Sonnenlicht, Feuer oder Umgebungen mit hoher Hitze aus. Bei falscher Installation des Akkus besteht Explosionsgefahr. Der Akku darf nur durch denselben oder einen gleichwertigen Akkutyp ersetzt werden.

- Der Akku darf nicht zerlegt, durchbohrt, geschlagen, zerquetscht oder ins Feuer geworfen werden. Wenn der Akku aufschwillt oder Flüssigkeit austritt, muss der Gebrauch sofort eingestellt werden.
- Werfen Sie die Uhr oder den Akku niemals ins Feuer ins Feuer, da dies zu Explosionen führen kann.
- Diese Uhr ist kein medizinisches Gerät und die von der Uhr bereitgestellten Daten und Informationen sollten nicht Grundlage für Diagnosen, Behandlungen oder zur gesundheitlichen Prävention verwendet werden.
- Die Uhr und ihr Zubehör können Kleinteile enthalten. Um zu vermeiden, dass Kinder einer Erstickungsgefahr ausgesetzt oder das anderweitige Gefahren oder Schäden verursacht werden, sollten Sie die Uhr außerhalb der Reichweite von Kindern aufbewahren.
- Diese Uhr ist kein Spielzeug und darf von Kindern ausschließlich unter elterlicher Aufsicht genutzt werden.

Informationen zur Einhaltung gesetzlicher Vorschriften

WEEE-Informationen



Alle mit diesem Symbol gekennzeichneten Produkte sind Elektroschrott und Elektrogeräte (WEEE entsprechend EU-Richtlinie 2012/19/EU) und dürfen nicht mit unsortiertem Haushaltsmüll vermischt werden. Schützen Sie stattdessen Ihre Mitmenschen und die Umwelt, indem Sie Ihre zu entsorgenden Geräte an eine dafür vorgesehene, von der Regierung oder einer lokalen Behörde eingerichtete Sammelstelle zum Recycling von Elektroschrott und Elektrogeräten bringen. Eine ordnungsgemäße Entsorgung und Recycling helfen, negative Auswirkungen auf die Gesundheit von Umwelt und Menschen zu vermeiden. Wenden Sie sich bitte an den Installateur oder lokale Behörden, um Informationen zum Standort und den allgemeinen Geschäftsbedingungen solcher Sammelstellen zu erhalten.

EU-Konformitätserklärung



Hiermit bestätigt 70mai Co., Ltd., dass das Funkgerät des Typs XMWTCL02 mit der Verordnung 2014/53/EU in Einklang steht. Der vollständige Wortlaut der EU-Konformitätserklärung ist unter der folgenden Internetadresse abrufbar: <http://www.mi.com/global/service/support/declaration.html>

Batteriesicherheit

- Entsorgung eines Akkus ins Feuer oder in einen heißen Ofen, oder mechanisches Zerdrücken oder Schneiden eines Akkus kann zu einer Explosion führen.
- Das Zurücklassen eines Akkus in einer Umgebung mit extrem hoher Temperatur, kann zu einer Explosion oder zum Auslaufen von brennbarer Flüssigkeit oder Gas führen.
- Wenn ein Akku einem extrem niedrigen Luftdruck ausgesetzt wird, kann dies zu einer Explosion oder zum Auslaufen von entflammbarer Flüssigkeit oder Gas führen.
- Dieses Gerät verfügt über einen eingebauten Akku, der nicht entnommen oder ersetzt werden kann. Der Akku sollte nicht von Ihnen selbst auseinandergenommen oder modifiziert werden.
- Entsorgen Sie den Akku nicht in einem Müllbehälter, der auf einer Deponie entleert wird. Entsorgen Sie den Akku gemäß den lokalen Gesetzen oder Vorschriften.

Hersteller: 70mai Co., Ltd.
(ein Unternehmen von Mi Ecosystem)
Adresse: Room 2220, Building 2, No. 588 Zixing Road,
Minhang District, Shanghai, China

Importeur:
Beryko s.r.o.
Na Roudné 1162/76, 301 00 Plzeň
www.berkyo.cz