

Mi 360° Home Security Camera 2K Pro

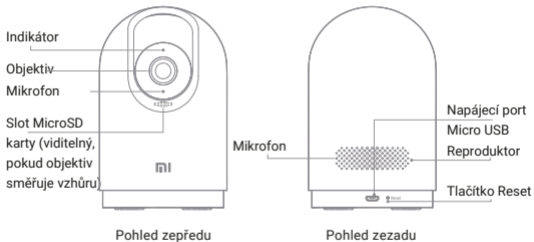
Uživatelská příručka



Přehled produktu

Před použitím si pečlivě přečtěte tuto příručku a uschovejte ji pro budoucí použití.

Typový štítek této kamery je umístěn na spodní straně.



Obsah balení: Mi 360° Home Security Camera 2K Pro, napájecí adaptér, napájecí kabel, sada pro montáž na zeď, uživatelská příručka

Instalace

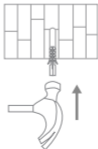
Kameru Mi 360° Home Security Camera 2K Pro je možné umístit na vodorovné plochy, jako jsou pracovní stoly, jídelní stoly či konferenční stolky. Je také možné ji upevnit na zeď.

Upevnění kamery na zeď

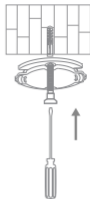
1. Nejprve pomocí tužky označte na stěně pozice otvorů pro upevnění základny, poté v označených pozicích vyvrtejte dva otvory. Průměr každého otvoru by měl být přibližně 6 mm a hloubka přibližně 30 mm.



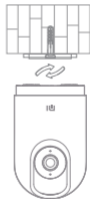
2. Vložte plastovou hmoždinku do každého vyvrтанého otvoru.



3. Umístěte stranu základny šipkami směrem dopředu a potom zarovnejte otvory. Vložte šrouby a poté je pomocí křížového šroubováku utáhněte do hmoždinek.



4. Zarovnejte drážky na spodní části kamery se zvýšenou částí základny a poté ji otáčejte ve směru hodinových ručiček, dokud nezapadne na místo.



 Poznámky:

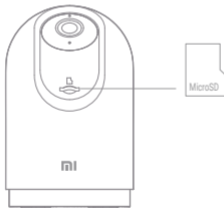
1. Zeď musí být schopna unést nejméně trojnásobek celkové hmotnosti kamery.
2. Aby se zabránilo možnému zranění, musí být kamera bezpečně připevněna ke stropu nebo ke stěně podle pokynů k instalaci.

Návod k použití

- Instalace karty MicroSD

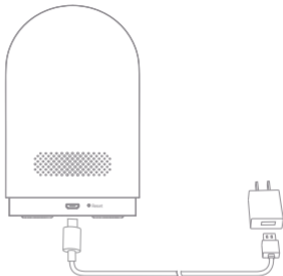
Ujistěte se, že je kamera vypnutá. Zatlačením objektivu vzhůru odhalte slot pro kartu MicroSD. Vložte kartu microSD do slotu tak, aby její kontaktní body směřovaly dolů.

Poznámka: Před instalací nebo vyjmutím karty MicroSD odpojte kameru od napájení. Použijte prosím originální kartu MicroSD (až 32 GB) vyrobenou kvalifikovaným dodavatelem. Doporučuje se používat kartu s rychlostí čtení / zápisu nejméně U1 / Class 10.



- Zapnutí kamery

Připojte nabíjecí kabel do portu Micro-USB na zadní straně, kamera se automaticky zapne a indikátor začne rychle oranžově blikat.



Poznámka: Je-li kamera v provozu, neotáčejte objektivem kamery ani ji násilím neotáčejte. Pokud je umístění objektivu nepřesné, proveďte kalibraci v aplikaci Mi Home / Xiaomi Home.

- Indikátor

Modrá: Úspěšně připojeno / funguje správně

Blikající modrá: Chyba sítě

Rychle blikající oranžová: Připravena k připojení

Pomalou blikající oranžová: Aktualizace

Propojení s aplikací Mi Home / Xiaomi Home

Tento produkt pracuje s aplikací Mi Home / Xiaomi Home *. Ovládejte své zařízení a komunikujte s ním a dalšími inteligentními domácími zařízeními pomocí aplikace Mi Home / Xiaomi Home.

Naskenujte QR kód a stáhněte a nainstalujte aplikaci.

Pokud je aplikace již nainstalována, budete přesměrováni na stránku nastavení připojení. Nebo vyhledejte „Mi Home / Xiaomi Home“ v obchodě s aplikacemi, stáhněte a nainstalujte si ji. Spusťte aplikaci Mi Home / Xiaomi Home, klepněte na „+“ vpravo nahoře a poté podle pokynů přidejte zařízení.



* Tato aplikace je v Evropě označována jako aplikace Xiaomi Home (kromě Ruska).
Název aplikace zobrazený na vašem zařízení by měl být považován za výchozí.

Poznámka: Verze aplikace mohla být aktualizována, postupujte podle pokynů v aktuální verzi aplikace.

Ujistěte se, že se kamera zapnula a síťové připojení je během připojování stabilní. Indikátor při čekání na připojení rychle bliká oranžově a po úspěšném připojení kamery se změní na modrou.

- **Obnovení továrního nastavení**

V případě, že je třeba změnit síť, ke které je kamera připojena, nebo je třeba změnit účet Mi, s nímž je kamera spárována, pomocí špendlíku stiskněte a podržte tlačítko reset po dobu asi pěti sekund a obnovte tak tovární nastavení. Poté kameru znovu připojte k síti a k aplikaci.

Poznámka: Obnovením továrního nastavení nesmažete obsah na kartě MicroSD.

Sledování v reálném čase

V aplikaci můžete provádět dohled v reálném čase, upravit ostrost obrazu, upravit vodorovný a svislý úhel, zachytit obraz či pořídit záznam a uskutečňovat hovory.

Infračervené noční vidění

Kamera se v noci automaticky přepne do režimu nočního vidění, podle změny okolního světla. Kamera je vybavena integrovanými infračervenými světly pro noční vidění, které mají dosah až 9 metrů, což jí umožňuje pořizovat videa ve tmě.

Přehrávání

- Funkce přehrávání je k dispozici, pouze pokud je nainstalována kompatibilní karta MicroSD.
- Jakmile je karta MicroSD nainstalována a kamera je zapojena, automaticky se zahájí nahrávání videa. Klepněte v aplikaci na tlačítko přehrávání a poté přetažením časové osy vyberte časové období, které chcete přehrát. Maximální podporovaná rychlost přehrávání je 16x.

Asistent domácího sledování


- Pokud je povolen asistent domácího sledování, kamera zaznamená video pokaždé, když v reálném čase ve sledované oblasti zaznamená pohyb člověka či změny. Aplikace vám poté pošle notifikaci.
- Funkci automatického sledování můžete povolit či zakázat v aplikaci.
- Můžete nastavit období sledování (24hodinové, denní, noční, vlastní), citlivost výstrahy, časový interval výstrah atd.)



Sdílení videa

V aplikaci můžete v nabídce nastavení vybrat možnost sdílení zařízení a sdílet tak kameru s ostatními. Uživatelé, se kterými kameru sdílíte, si pro zobrazení obsahu musí stáhnout aplikaci Mi Home / Xiaomi Home a přihlásit se pomocí svého účtu Mi.

Fyzické blokování objektivu

Pokud není vyžadováno nahrávání, klepnutím na „“ v aplikaci povolíte funkci fyzického blokování objektivu. Kamera automaticky nastaví objektiv tak, aby byl zakryt pouzdem samotné kamery, a chránil tak soukromí uživatele.



Normální stav



Zakrytý objektiv

Poznámka: Ilustrace produktu, příslušenství a uživatelského rozhraní v uživatelské příručce slouží pouze pro referenční účely. Skutečný produkt a funkce se mohou lišit.

Opatření

- Provozní teplota této kamery je mezi -10°C a 40°C . Nepoužívejte kameru v prostředí s teplotami nad nebo pod stanoveným rozsahem.
- Tato kamera je přesným elektronickým zařízením. Pro zajištění normálního provozu neinstalujte kameru do prostředí s vysokou vlhkostí a nedovolte, aby se do ní dostala voda.
- Chcete-li zlepšit výkon kamery, neotáčejte její objektiv směrem k reflexním povrchům, jako jsou skleněná okna nebo bílé stěny, nebo vedle nich, protože by to mohlo způsobit, že by se obraz v oblastech blízko kameře zobrazoval příliš jasně a ve vzdálenějších oblastech zase příliš tmavě, nebo by kamera produkovala jen bílý obraz.
- Ujistěte se, že je kamera nainstalována v oblasti se silným signálem Wi-Fi. Neumisťujte kameru do blízkosti předmětů, které mohou ovlivňovat její signál, jako jsou kovové předměty či mikrovlnné trouby.
- Za normálních podmínek měla být mezi anténou tohoto zařízení a tělem uživatele udržována vzdálenost nejméně 20 cm.

Informace o OEEZ



Všechny výrobky označené tímto symbolem jsou odpadní elektrická a elektronická zařízení (OEEZ podle směrnice 2012/19/EU), která by neměla být míchána s netříděným domácím odpadem. Místo toho byste měli chránit lidské zdraví a životní prostředí předáním svého odpadního zařízení do určeného sběrného místa pro recyklaci odpadu z elektrických a elektronických zařízení, které určí vláda nebo místní úřady. Správná likvidace a recyklace pomůže zabránit možným negativním dopadům na životní prostředí a lidské zdraví. Další informace o umístění a podmínkách těchto sběrných míst získáte od instalačního technika nebo místních úřadů.

EU prohlášení o shodě

Tímto společnost Shanghai Imilab Technology Co., Ltd. prohlašuje, že rádiové zařízení typu Mi 360° Home Security Camera 2K Pro je ve shodě se směrnicí 2014/53/EU. Úplné znění EU prohlášení o shodě je k dispozici na následující internetové adrese:
<http://www.mi.com/global/service/support/declaration.html>



Specifikace

Název: Mi 360° Home Security Camera 2K Pro

Model: MJSXJ06CM

Rozměry: 122 × 78 × 78 mm

Pozorovací úhel: 110°

Clona: f/1,4

Provozní teplota: -10°C až 40°C

Kompatibilita: Android 4.4 a iOS 9.0 nebo novější

Úložiště: MicroSD karta (až do 32 GB)

Bezdrátová konektivita: Wi-Fi IEEE 802.11a/b/g/n/ac 2.4 GHz/5 GHz, Bluetooth 4.2

Provozní frekvence Wi-Fi: 2 412–2 472 MHz

Maximální výstupní výkon Wi-Fi: 16 dBm

Provozní frekvence Bluetooth: 2412–2472 MHz

Maximální výstupní výkon Bluetooth: 2 dBm

Provozní frekvence Wi-Fi: 5 150–5 350 MHz / 5 460–5 720 MHz / 5 725–5 825 MHz

Maximální výstupní výkon Wi-Fi: 13 dBm

Další informace najdete na www.mi.com

Výrobce: Shanghai Imilab Technology Co., Ltd.

(a Mi Ecosystem company)

Adresa: Room 001A, Floor 11, Block 1, No. 588 Zixing Road, Minhang District,
Shanghai, China

Dovozce:

Beryko s.r.o.

Na Roudné 1162/76, 301 00 Plzeň

www.berkyo.cz