



Vyrobeno pro: Xiaomi Communications Co., Ltd.

Výrobce: Dreame Technology (Tianjin) Limited  
(a Mi Ecosystem company)

Adresa: Room 2112-1-1, South District, Finance and Trade Center, No.6975  
Yazhou Road, Dongjiang Bonded Port Area, Tianjin Pilot Free Trade  
Zone, Tianjin, China

Další informace najdete na [www.mi.com](http://www.mi.com)

Dovozce:

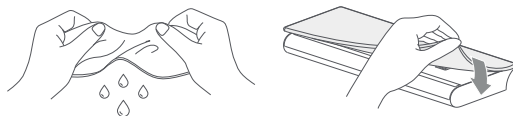
Beryko s.r.o.

Na Roudné 1162/76, 301 00 Plzeň

[www.beryko.cz](http://www.beryko.cz)

## Pokyny pro výměnu mopu

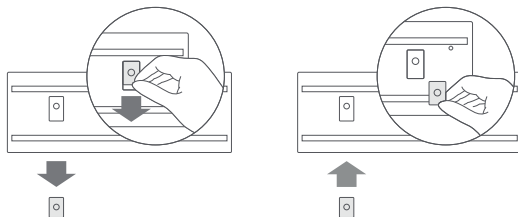
1. Sejměte mop z nádrže na vodu.
2. Navlhčete nový mop, vyždímejte z něj přebytečnou vodu a poté jej připevněte ke spodní části nádržky na vodu.



Poznámka: Opatřebený nebo poškozený mop, který se již nedrží na nádržce na vodu, by měl být vyměněn, aby byl zajištěn optimální čistící výkon.

## Pokyny k výměně filtru

1. Prsty vysuňte staré filtry dávkovače vody na levé a pravé straně každého slotu.
2. Vložte nové filtry dávkovače vody a zkontrolujte, zda jsou správně nainstalovány.



Poznámka: Pro zajištění optimální účinnosti vytírání se doporučuje vyměnit filtry dávkovače vody jednou za 3 až 6 měsíců v závislosti na kvalitě vody a frekvenci používání.