

Chytrý náramok Mi 6 NFC
Užívateľská príručka

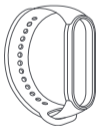


Pred použitím výrobku si dôkladne prečítajte túto príručku a uschovajte ju pre budúcu potrebu.

Prehľad o výrobku



a Sledovacie fitness zariadení



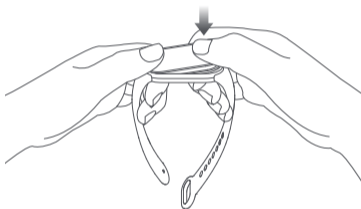
b Náramok



c Nabíjací kábel

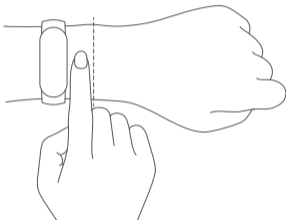
Inštalácia

1. Zasuňte jeden koniec sledovacieho fitness zariadenia do slotu na prednej strane náramku.
2. Zatlačte palcom na opačnej strane, tak aby bolo sledovacie fitness zariadenie úplne zasunuté do slotu.



Nosenie

1. Pohodlne stiahnite náramok okolo zápästia približne na vzdialenosť 1 prsta od zápästnej kosti.



2. Na dosiahnutie optimálnej funkcie snímače tepovej frekvencie je potreba, aby jeho zadná časť bola v kontakte s pokožkou. Pri nosení náramok nenoste ani príliš voľne, ani príliš tesne, ale ponechajte určitý priestor pre kožu, aby mohla dýchať. Uťahnite náramok pred začiatkom cvičenia a po jeho skončení ho zase povoľte.



Príliš voľné

Ak je možné náramkom na zápästie ľahko pohybovať alebo ak snímač tepovej frekvencie nemôže zhromažďovať údaje, skúste náramok utiahnuť.



Správne

Náramok môže pohodlne sedieť okolo zápästia.

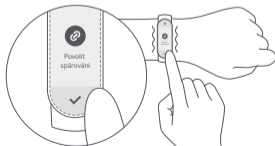
Pripojenie k aplikácii

1. Zosnímaním kódu QR prevezmite a nainštalujte aplikáciu. Než začnete Chytrý náramok Mi 6 NFC používať, pridajte ho do aplikácie.



(Android 5.0 a novšie alebo iOS 10.0 a novšie)

2. Prihláste sa v aplikácii k svojmu Xiaomi účtu a postupujte podľa pokynov na pripojenie a spárovanie náramku s telefónom. Keď náramok zavibruje a na jeho obrazovke sa zobrazí požiadavka na spárovanie, dokončíte operáciu párovanie s telefónom kliknutím. Poznámka: Skontrolujte, že je na vašom telefóne zapnutý Bluetooth. Počas párovania držte telefón a náramok blízko seba.



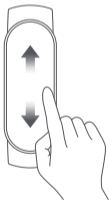
Použitie

Po úspešnom spárovaní s Vaším zariadením začne náramok sledovať a analyzovať Vaše denné aktivity a spánkové návyky. Kliknutím obrazovku rozsvietite.

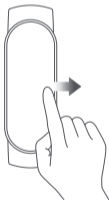
Prejdením po displeji nahor alebo nadol zobrazíte rôzne funkcie, napríklad PAI (Personal Activity Intelligence), dáta o cvičení a nameranej tepovej frekvencii.

Prejdením po displeji doprava sa vrátite na predchádzajúcu stránku.

Prejdením po displeji nahor alebo nadol zobrazíte funkcie

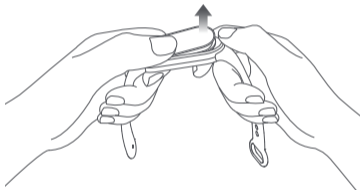


Prejdením po displeji doprava sa vrátite na predchádzajúcu stránku



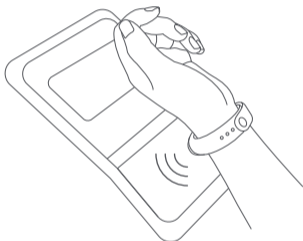
Rozobratie

Odstráňte náramok zo zápästia, podržte ho na oboch koncoch a zatiahnite, tak aby sa objavila malá medzera medzi sledovacím fi tnes zariadením a náramkom. Prstom vytlačte sledovacie fitness zariadení zo slotu na prednej strane náramku.



Aktivácia bankovej karty s funkciou NFC

Po prepojení náramku s aplikáciou môžete podľa potreby pridať a aktivovať bankovú kartu. Potom podľa pokynov na obrazovke dokončíte nastavenia, ako je nastavenie hesla. Po dokončení aktivácie bankovej karty môžete pomocou náramku používať funkciu platieb NFC. Pri vykonávaní platby podržte náramok blízko stredu čítacieho zariadenia.

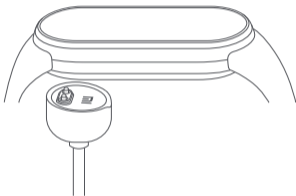


Poznámka:

Dostupné služby bankovej karty závisia od príslušných bankách v meste, kde žijete, a aktuálne funkcie sú súčasťou služieb poskytovaných bankou pre aktivovanú bankovú kartu.

Nabíjanie

Pri nízkom stave batérie náramok okamžite nabite.



Upozornenie

- Ak náramok používate na meranie tepovej frekvencie, ponechajte zápästia v pokoji.
- Šikovný náramok Mi 6 NFC má úroveň vodotesnosti 5 ATM. Je možné ho nosiť pri umývaní rúk, do bazéna alebo pri plávaní pri pobreží. Nemožno ho však používať v horúcej sprche, saune ani pri prístrojovom potápaní.
- Dotyková obrazovka náramku nepodporuje ovládanie pod vodou. Ak náramok prišiel do kontaktu s vodou, pred ďalším použitím utrite z jeho povrchu zostávajúcu vodu mäkkou handričkou.
- V prípade každodenného používania nenoste náramok príliš utiahnutý a snažte sa udržať kontaktnú plochu suchú. Náramok pravidelne čistite vodou.
- Ak sa na pokožke v mieste dotyku s výrobkom objavia začervenanie alebo opuch, okamžite prestaňte výrobok používať a vyhľadajte lekársku pomoc.
- Tieto hodinky nie sú zdravotná pomôcka; dáta ani informácie poskytované hodinkami nesmie byť používané ako základ diagnózy, liečby alebo prevencie chorôb.

Parametre

Názov: Chytrý náramok Mi 6 NFC

Model: XMSH16HM

Čistá hmotnosť sledovacieho fitness zariadenia: 12,8 g

Rozmery sledovacieho fitness zariadenia: 47,4 x 18,6 x 12,7 mm

Materiál náramku: Termoplastický elastomer

Materiál pracky: Hliníková zliatina

Nastaviteľná dĺžka: 155-219 mm

Kompatibilita: Android 5.0 a novšie alebo iOS 10.0 a novšie

Kapacita batérie: 125 mAh

Typ batérie: Lítium-polymérová batéria

Vstupné napätie: DC 5,0 V

Vstupný prúd: 250 mA max.

Vodeodolnosť: 5 ATM

Prevádzková teplota: 0 ° C až 45 ° C

Maximálny výstup: ≤13 dBm

Frekvencia Bluetooth: 2400-2483,5 MHz

Bezdrôtové pripojenie: Bluetooth Low Energy 5.0

Frekvencia NFC: 13,553-13,567 MHz

Maximálny výstup NFC: <42dBuA / m @ 10m



Bluetooth® príslušné logá sú registrované ochranné známky vlastnené spoločnosťou Bluetooth SIG, Inc. a všetky použitie týchto známk spoločností Xiaomi Inc. podlieha licencií. Iné obchodné známky a obchodné značky patria príslušným vlastníkom.

Vyrobené pre: Xiaomi Communications Co., Ltd.

Výrobca: Anhui Huami Information Technology Co., Ltd.

(spoločnosť Mi Ecosystem)

Adresa: 7/F, Building B2, Huami Global Innovation Center, No. 900,
Wangjiang West Road, High-tech Zone, Hefei, Čína (Anhui) Pilotná
zóna voľného obchodu

Ďalšie informácie nájdete na webových stránkach www.mi.com

Informácie o právnych predpisoch, osvedčenie produktu a logá
označujúce zhodu s predpismi a normami súvisiacimi s týmto
Chytrým náramkom Mi 6 NFC nájdete v ponuke Nastavenia > Dohľad.

Dovozca:

Beryko s.r.o.

Na Roudné 1162/76, 301 00 Plzeň

www.beryko.cz

Bezpečnosť batérií

- Toto zariadenie je vybavené integrovanou batériou, ktorú nemožno odstrániť ani vymeniť. Batériu sami nerozoberajte ani neupravujte.
- Vhodení batérie do ohňa alebo do rozpálenej rúry, prípadne mechanické poškodzovanie alebo rezanie batérie, ktoré by mohlo viesť k výbuchu.
- Ponechanie batérie v prostredí s extrémne vysokou teplotou, ktoré by mohlo viesť k výbuchu alebo úniku horľavé tekutiny či plynu.
- Pôsobenie na batériu extrémne nízkym tlakom vzduchu, ktoré by mohlo viesť k výbuchu alebo úniku horľavé tekutiny či plynu.

Upozornenie k záruke

Ako užívateľ produktov Xiaomi máte za určitých podmienok nárok na dodatočné záruky. Spoločnosť Xiaomi ponúka špecifické spotrebiteľské záruky v rámci výhod poskytovaných ako doplnok k zákonným zárukám poskytovaným na základe zákona o ochrane spotrebiteľov platného vo vašej krajine, nie namiesto týchto záruk. Doba platnosti a podmienky týkajúce sa zákonných záruk sú uvedené v príslušných miestnych zákonoch. Ďalšie informácie o výhodách spotrebiteľských záruk nájdete na o fi ciálnych webových stránkach spoločnosti Xiaomi <https://www.mi.com/en/service/warranty/>. S výnimkou prípadov, keď to zakazujú zákony alebo inak prisľúbila spoločnosť Xiaomi, sú popredajné služby obmedzené na zemi alebo región pôvodného nákupu. V rámci spotrebiteľské záruky a v maximálnom rozsahu povolenom zákonom spoločnosť Xiaomi podľa svojho uváženia opraví alebo vymení váš produkt, prípadne vám vráti späť sumu, ktorá za neho bola zaplatená. Na bežnú mieru opotrebovania, zásah vyššej moci, zneužitiu alebo poškodenie spôsobené nedbalosťou alebo chybou užívateľa sa záruka nevzťahuje. Kontaktnou osobou pre popredajný servis môže byť akákoľvek osoba v autorizovanej servisnej sieti spoločnosti Xiaomi, autorizovaní distribútori spoločnosti Xiaomi alebo konečný predajca, ktorý vám predal.

V prípade pochybností kontaktujte príslušnú osobu, ktorú spoločnosť Xiaomi určila.

Súčasnne záruky sa nevzťahujú na Hongkong a Taiwan.

Na výrobky, ktoré neboli riadne dovezené a / alebo neboli riadne vyrobené spoločnosťou Xiaomi a / alebo neboli riadne nadobudnuté od spoločnosti Xiaomi alebo oficiálneho predajcu produktov Xiaomi, sa existujúce záruky nevzťahujú. Na základe platných zákonov môžete získať záruky od neoficiálneho predajcu, ktorý produkt predal. Spoločnosť Xiaomi vás preto vyzýva, aby ste kontaktovali predajcu, od ktorého ste výrobok zakúpili.