

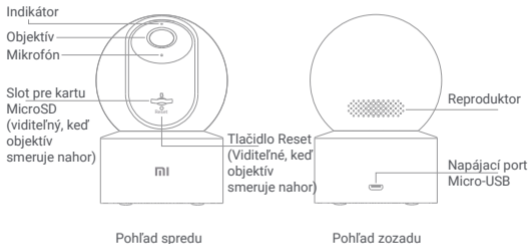
Mi 360° Camera (1080p)

Uživatelská příručka



Prehľad produktu

Pred použitím si pozorne prečítajte túto príručku a uschovajte ju pre budúce použitie.



Obsah balenia: Mi 360 ° Camera (1080p), napájací kábel, súprava pre pripevnenie na stenu, užívateľská príručka, záručný oznámenia

Inštalácia

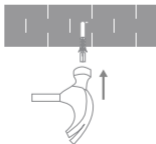
Kameru je možné umiestniť na rovný povrch, ako je písací stôl, jedáľenský stôl, konferenčný stolík, alebo ju možno pripevniť na stenu.

Upevnenie kamery na stenu:

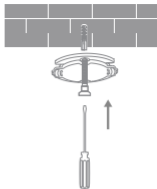
1. Najprv pomocou ceruzky označte na stene pozície otvorov pre upevnenie základne, potom v označených pozíciách vyvrtajte dva otvory. Priemer každého otvoru je približne 6 mm a hĺbka približne 30 mm



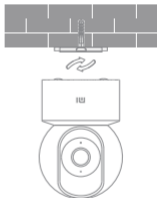
2. Vložte plastovú kotvu do každého vyvrtaného otvoru.



3. Umiestnite stranu základne so šípkami smerujúcimi dopredu a potom zarovnajzte otvory. Zaskrutkujte skrutky a potom ich pomocou skrutkovača s krížovou hlavou utiahnite do hmoždiniek.



4. Zarovnajzte drážky na spodnej časti kamery s vyvýšenou časťou na základni a potom ju otáčajte v smere hodinových ručičiek, kým nezapadne na miesto.



 Poznámky:

Stena musí byť schopná uniesť aspoň trojnásobok celkovej hmotnosti kamery.

 Varovanie

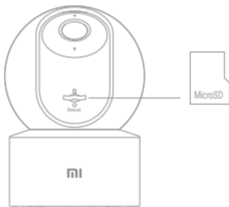
Aby sa zabránilo možnému zraneniu, musí byť kamera k stropu alebo stene bezpečne pripevnená podľa pokynov na inštaláciu.

Návod na použitie

- Inštalácia karty MicroSD

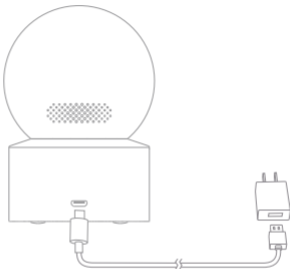
Uistite sa, že je kamera vypnutá. Zatlačením objektívu hore odhaľte slot pre kartu MicroSD. Vložte kartu microSD do zásuvky na kartu tak, aby jej kontaktné body smerovali nadol.

Poznámka: Pred inštaláciou alebo vybratím karty MicroSD odpojte kameru od napájania. Použite originálnu kartu MicroSD (až do 32 GB) vyrobenú kvalifikovaným dodávateľom. Odporúča sa používať kartu s rýchlosťou čítania / zápisu minimálne U1 / Class 10.



- Zapnutie kamery

Pripojte napájací kábel do portu Micro-USB na zadnej strane, kamera sa automaticky zapne a indikátor rýchlo bliká oranžovo.



Poznámka: Ak je kamera v prevádzke, neotáčajte jej objektívom ani jej násilím neotáčajte. Pokiaľ nie je umiestnenie objektívu presné, vykonajte kalibráciu v aplikácii Mi Home / Xiaomi Home.

- Indikátor

Modrý: Úspešne pripojené / Správna funkcia

Bliká modro: Chyba siete

Rýchlo blikajúca oranžová: Čakanie na pripojenie

Pomaly blikajúca oranžová: Aktualizácia

Pripojenie k aplikácii Mi Home / Xiaomi Home

Tento produkt pracuje s aplikáciou Mi Home / Xiaomi Home *. Ovládajte svoje zariadenie pomocou aplikácie Mi Home / Xiaomi Home.

Naskenujte QR kód a stiahnite a nainštalujte aplikáciu.

Ak je aplikácia už nainštalovaná, budete presmerovaný na stránku nastavení pripojenia. Alebo vyhľadajte

"Mi Home / Xiaomi Home" v obchode s aplikáciami, stiahnite a nainštalujte si ju. Spustíte program Mi Home / Xiaomi Home, kliknite na "+" vpravo hore a potom podľa pokynov pridajte zariadenie.



* Táto aplikácia je v Európe označovaná ako aplikácia Xiaomi Home (okrem Ruska). Názov aplikácie zobrazený na vašom zariadení by mal byť považovaný za východiskový.

Poznámka: Aplikácia mohla byť aktualizovaná, postupujte podľa pokynov v aktuálnej verzii aplikácie.

Uistite sa, že sa kamera počas pripojenia zapne a sieťové pripojenie je stabilný. Indikátor pri čakaní na pripojenie rýchlo bliká na oranžovo a po úspešnom pripojení fotoaparátu sa zmení na modrú.

- **Obnovenie továrenského nastavenia**

Ak sa zmenilo sieťové pripojenie alebo účet Mi, s ktorým je kamera spárovaná, je nutné obnoviť továrenské nastavenia. Stlačte a podržte tlačidlo Reset asi päť sekúnd. Potom kameru znova pripojte k internetu a aplikáciu.

Poznámka: Obnovením továrenského nastavenia nevymažete obsah na karte MicroSD.

Sledovanie v reálnom čase

Video v reálnom čase je možné zobrazíť v doplnku kamery v aplikácii Mi Home / Xiaomi Home. Je možné upraviť rozlíšenie a vodorovný uhol kamery. Ďalej môžete vytvárať snímky obrazovky alebo zaznamenávať zábery v reálnom čase a vykonávať vzdialená volanie.

Infračervené nočné videnie

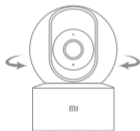
Kamera sa v noci automaticky prepne do režimu nočného videnia podľa zmeny okolitého svetla. Vstavané infračervené svetlo pre nočné videnie má dosvit až 9 metrov, takže môžete robiť zábery aj v tme.

Prehrávanie

- Funkcia prehrávania je k dispozícii, len ak je v kamere nainštalovaná kompatibilná karta MicroSD.
- Akonáhle je karta MicroSD nainštalovaná a fotoaparát je zapojený, automaticky začne nahrávanie videa. K rozhraniu prehrávania môžete pristupovať kliknutím na tlačidlo prehrávania v doplnku kamery v aplikácii Mi Home / Xiaomi Home, pretiahnutím časovej osi vyberte a prehrajte požadované časové obdobie. Maximálna podporovaná rýchlosť prehrávania je 16 x.

Asistent domáceho dohľadu

- Keď je povolený asistent domáceho sledovania, kamera zaznamená video, ak v reálnom čase detekuje ľudský pohyb a zmeny v sledovanej oblasti. Potom dostanete oznámenie z aplikácie.
- Asistenta domáceho dohľadu môžete povoliť alebo zakázať v aplikácii Mi Home / Xiaomi Home.
- Môžete nastaviť 24hodinovú, dennú či nočnú sledovanie alebo vlastné obdobie sledovania, citlivosť a časové intervaly výstrah atď.



Zdieľanie videa

Ak chcete pozvať ostatných na sledovanie, možno kameru zdieľať pomocou funkcie zdieľania zariadení v ponuke nastavení pluginu kamery v aplikácii Mi Home / Xiaomi Home. Osoba, s ktorou je kamera zdieľaná, si musí stiahnuť aplikáciu Mi Home / Xiaomi Home a prihlásiť sa pomocou účtu Mi.

Poznámka: Ilustrácie produktu, príslušenstvo a používateľského rozhrania v užívateľskej príručke slúžia len pre referenčné účely. Skutočný produkt a funkcie sa môžu líšiť v dôsledku jeho vylepšenia.

Opatrenie

- Rozsah prevádzkových teplôt pre túto kameru je medzi -10°C a 40°C . Nepoužívajte kameru v prostredí s teplotami nad alebo pod stanoveným rozsahom.
- Kamera je presný elektronický výrobok. Pre zaistenie normálnej prevádzky neinštalujte kameru do prostredia s vysokou vlhkosťou a nedovoľte, aby sa do nej dostala voda.
- Ak chcete zlepšiť výkon kamery, neumiestňujte jej objektív smerom k alebo vedľa reflexného povrchu, ako sú napríklad sklenené okná alebo biele steny, pretože by to spôsobilo, že by obraz vyzeral v oblastiach blízko kamery príliš jasne a v oblastiach ďalej od kamery tmavšie, alebo spôsobí, že kamera zachytí biely obraz.
- Uistite sa, že je kamera nainštalovaná v oblasti so silným signálom Wi-Fi. Neumiestňujte kameru do blízkosti predmetov, ktoré môžu ovplyvniť signál Wi-Fi, ako sú kovové predmety, mikrovlnnej rúry.
- Za normálnych podmienok by mala byť dodržaná vzdialenosť medzi anténou prístroja a telom užívateľa najmenej 20 cm.

Informácie o OEEZ



Všetky výrobky označené týmto symbolom sú odpadové elektrické a elektronické zariadenia (OEEZ podľa smernice 2012/19 / EÚ), ktorá by nemala byť zmiešaná s netriedeným domácim odpadom. Namiesto toho by ste mali chrániť ľudské zdravie a životné prostredie odovzdaním

svojho odpadového zariadenia do určeného zberného miesta pre recykláciu odpadu z elektrických a elektronických zariadení, ktoré určí vláda alebo miestne úrady. Správna likvidácia a recyklácia pomôže zabrániť možným negatívnym dopadom na životné prostredie a ľudské zdravie. Ďalšie informácie o umiestnení a podmienkach týchto zberných miest získate od technika alebo miestnych úradov.

EÚ vyhlásenie o zhode



Spoločnosť Shanghai Imilab Technology Co., Ltd. týmto vyhlasuje, že rádiové zariadenie typu Mi 360 ° Camera (1080p) je v zhode so smernicou 2014/53 / EÚ. Úplné znenie vyhlásenia o zhode EÚ je k dispozícii na nasledujúcej internetovej adrese:
<http://www.mi.com/global/service/support/declaration.html>

Špecifikácie

Názov: Mi 360° Camera (1080p)

Model: MJSXJ10CM

Rozmery: 108 × 75 × 75 mm

Pozorovací uhol: 110°

Clona: f/2,1

Prevádzková teplota: -10°C až 40°C

Kompatibilita: Android 4.4 a iOS 9.0 alebo vyšší

Úložisko: karta MicroSD (až 32 GB)

Bezdrôtové pripojenie: Wi-Fi IEEE 802.11 b/g/n 2.4 GHz

Prevádzkové frekvencie Wi-Fi: 2412-2472 MHz

Maximálny výstupný výkon Wi-Fi: <20 dBm

Čistá hmotnosť: 254 g

Vstup: 5 V --- 2 A

Rozlíšenie: 1080p

Kodek videa: H.265

Ďalšie informácie nájdete na www.mi.com

Výrobca: Shanghai Imilab Technology Co., Ltd.

(Spoločnosť Mi Ecosystem)

Adresa: Room 001A, Floor 11, Block 1, No. 588 Zixing Road, Minhang District,
Šanghaj, Čína

Dovozca:

Beryko s.r.o.

Na Roudné 1162/76, 301 00 Plzeň

www.berkyo.cz