

Mi 360° Camera (1080p)

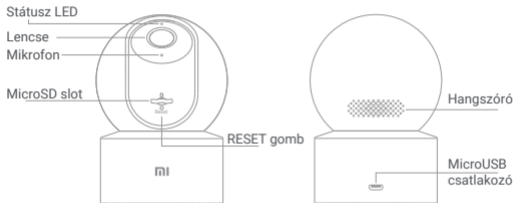
Használati útmutató



## Kezelőszervek

---

Kérjük, használatba vétel előtt olvassa el figyelmesen ezt a használati utasítást, hogy a készüléket könnyen és egyszerűen tudja használni.



A DOBOZ TARTALMA: Mi 360° Camera (1080p), USB kábel, Falra szerelő lap, csavarok, Használati útmutató, Jótállási jegy

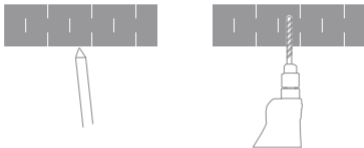
## A készülék rögzítése

---

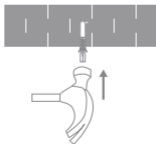
A kamerát számos sík felületre helyezheti el, pl. dolgozóasztal, ebédlőasztal, dohányzóasztal, stb. Ezeken kívül a falra is felszerelhető.

Rögzítés a falon:

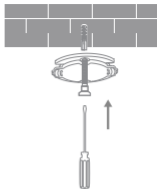
1. Jelölje be a két csavar helyét a talp ellenrészét használva sablonként. A jelöléseknél fúrja ki a megjelölt helyen a falat 6-os fúróval. A mélység kb. 30 mm.



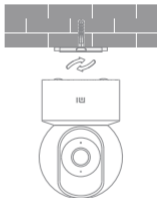
2. Helyezze be óvatosan a két műanyag tiplit a falba, és üsse be őket a helyükre.



3. Győződjön meg róla, hogy a talpat helyesen pozícionálta. A rajta lévő nyílnak felfelé kell mutatnia. Rögzítse a talp ellenrészét a mellékelt csavarok segítségével a műanyag tiplikbe.



4. Illessze a kamera alját a kiemelkedő területhez a talp ellenrészén. Nyomja le, míg a két felület össze nem ér, majd fordítsa el a kamerát bármely irányba a pozíció rögzítéséhez.



Megjegyzés:

A fal, ahova a kamerát felrögzíti, minimum a termék tömegének háromszorosát kell, hogy elbírja.

## Használati utasítás

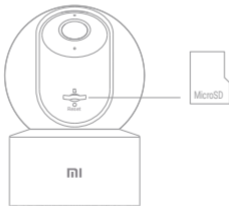
---

- MicroSD kártya behelyezése

Győződjön meg róla, hogy a kamera nincs csatlakoztatva és nincs áram alatt. Nyomja felfelé a kamera lencsését, így hozzáférhet a kártyafészekhez. Helyezze be a microSD memóriakártyát az ábra szerint (érintkezőkkel a kamera talpa felé). Nyomja be a kártyát kattanásig.

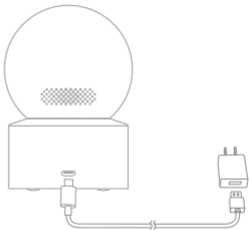
A kártya eltávolítása úgy lehetséges, hogy körömmel, vagy tompa tárggyal kissé be kell nyomni a kártya élét, majd kipattan, és ekkor ki lehet húzni a kártyafészekből.

Csak eredeti és minőségi microSD memóriakártyát használjon! Minimum Class 10/UHS1 kártya ajánlott. Maximum 32 GB-os memóriakártya támogatott.



- A készülék csatlakoztatása

Csatlakoztassa a mellékelt USB kábel USB végét a szintén a hálózati csatlakozóba (nem tartozék), majd a kábel microUSB végét a kamera alján található microUSB aljzatba. Helyezze a hálózati csatlakozót a hálózati dugaljba. A kamera automatikusan bekapcsol. Amennyiben a kamera sikeresen bekapcsol, a visszajelző LED narancssárgán villog.



Megjegyzés: Ne állítsa a kamera lencse szögeit kézzel, miután bekapcsolta azt. Ha a kamera lencse pozíciója pontatlan, kalibrálhatja a mobil applikáción keresztül.

- Státusz LED viselkedése

Stabil kék fény: kapcsolódva / normál használat

Villogó kék fény: hálózati hiba

Gyorsan villogó narancs: csatlakozásra vár

Lassan villogó narancs: firmware frissítés folyamatban

## A mobil alkalmazás telepítése

---

A kamera WiFi hálózathoz csatlakoztatva akár távolról is okostelefonról vezérelhető a Mi Home / Xiaomi Home alkalmazást segítségével. Töltse le és telepítse a Mi Home alkalmazást.

Koppintson az alkalmazásban a „My Devices” (Eszközeim) menüpontra és a + gomb segítségével adjon hozzá új eszközt. Az alkalmazás automatikusan letölti a beépülő modult ehhez az eszközhöz (internetkapcsolat szükséges).

Kövesse a további utasításokat: jelölje ki a WiFi hálózatot, amelyhez csatlakoztatni kívánja a kamerát (adja meg a hálózat nevét és a jelszót is).

Csatlakoztassa a kamerát az elektromos hálózathoz a fent leírtak alapján, és várja meg, amíg telepítési módba lép (narancssárgán villogó LED).

A telefonja kijelzőjén megjelent QR kódot tegye a kamera elé kb. 10-20 cm-es távolságra.

Miután a kamera beolvasta a QR kódot, 1-3 perc alatt telepíti magát és csatlakozik a WiFi hálózathoz. Az eszközt átnevezheti és létrehozhat neki parancsikont a telefon kezdőképernyőjén.

Nyissa meg a telepített eszközök között az „Mi 360° Camera (1080p)” eszközt. Bejelentkezik az élőkép a kameráról.



- Gyári beállítások visszaállítása

Nyomja meg és tartsa nyomva a RESET gombot öt másodpercig a gyári beállítások visszaállításához. A microSD memóriakártyán tárolt tartalmak ekkor NEM törlődnek.

## Valós idejű videó megtekintése

---

A készülék támogatja a 24 órás, valós idejű élő videó megtekintést a mobil alkalmazáson keresztül a kamera lefedettségi területén (automata váltás nappali és éjszakai üzemmód között). Nyissa meg a Mi Home alkalmazást és válassza ki a Mi 360° Camera (1080p)-t, amely már a fentiek szerint párosítva lett.

A felhasználói felületen beállítható a képminőség, a kép vertikális vagy horizontális megjelenítésének beállítása. A képernyőkép, a felvétel és a távoli kommunikáció is indítható a felhasználói felületről.

## Infravörös éjszakai megtekintés

---

Ahogy a környezeti fény csökken, a kamera automatikusan éjszakai módba vált. A beépített infra LED-nek köszönhetően a biztonsági kamera képes tiszta, jó minőségű képet készíteni teljes sötétségben is.

## Visszajátszás

---

A videó klipek a microSD memóriakártyán tárolódnak, amelyet a készülékbe, a lencse alá (a lencse teljesen felfelé néző helyzetében) kell behelyezni.

A felhasználó bármikor visszaneézheti a felvételeket a mobil applikációban az időcsúszka visszapörgetésével az idővonalon.

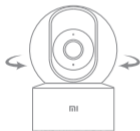
A felvétel visszanező funkció csak akkor aktiválódik, miután a memóriakártyát behelyezte. A felvételt készítés ezután automatikus. A felhasználói felületre történő belépés után egyszerűen csúsztassa a csúszkát az idő periódusban készített felvételek lejátszásához.



## Automata monitorozás

---

- A kamerát beállíthatja úgy, hogy a kamera látómezőjében emberi mozgás érzékelésekor felvételt készítsen Erről értesítést kaphat a mobil alkalmazáson keresztül (internetkapcsolat szükséges).
- A megfigyelést az alkalmazásban be és kikapcsolhatja.
- Beállítható 24 órás, nappali, éjszakai vagy egyedi időtartamot, az érzékenységet az értesítési időközöket, stb.



## Kamera megosztása

---

A készülék támogatja a kamera megosztás funkciót, ahol pl. családtagokkal megoszthatja a kamera képét. A meghívottnak szintén le kell töltenie a Mi Home alkalmazást és egy Xiaomi regisztrációval be kell jelentkeznie.

### Megjegyzés:

Az ábra csak bemutató jellegű. Az aktuális kijelzés a Mi Home platform különböző verzióiban különbözik pl. regionális beállításoknak megfelelően.

## Biztonsági figyelmeztetések

---

- Ne használja a készüléket extrém hőmérsékleti körülmények között (-10°C alatt és +40°C felett), mivel ez megrövidítheti a készülék élettartamát.
- Fürdőszobába és egyéb, nagy páratartalmú helyiségekbe ne helyezze a kamerát.
- A kamera teljesítményének biztosítása érdekében ne tegye szemközti a kamerát tükröződő felülettel, pl. üvegajtó, nagy fehér fal, ezzel megelőzheti, hogy a kamera túlexponált, fehétt képet adjon.
- A kamerát úgy helyezze el, hogy a WiFi vétel erős legyen.  
Tartsa távol nagy fém tárgyaktól és mikrohullámú sütőtől, mert ezek rontják a WiFi jel minőségét.
- A kamerát úgy helyezze el, hogy emberi testtől és antennától legalább 20 cm távolságra legyen.

## Hulladékkezelés

---



A hulladékkezelésre a 2012/19/EU európai irányelv vonatkozik. Az elektronikus hulladékot a háztartási hulladéktól elkülönítve kell elhelyezni az arra kijelölt helyen. További információt a helyi önkormányzattól vagy környezetvédelmi szervektől kérhet.

## Megfelelőségi nyilatkozat (Kivonat)

---



A forgalomba hozó kijelenti, hogy a készülék megfelel a rendeltetésszerű használatnak és az előírásoknak megfelelően termékmatricával, jótállási jeggyel és magyar nyelvű használati útmutatóval kerül forgalomba.

A gyártó által közzétett nyilatkozat alapján a termék CE megfelelőségi jellel kerül a forgalomba a 79/1997.(XXII.31.) IKIM rendelet 5.§ (1) bekezdésének megfelelően.

A gyártó ezzel kijelenti, hogy minden alapvető rádiós tesztet elvégeztünk, és hogy a fent említett termék megfelel a 2014/53/EU direktíva összes alapvető követelményének.

## Jellemzők

---

Név: Mi 360° Camera (1080p)

Modell: MJXJ10CM

Méret: 108 × 75 × 75 mm

Látószög: 110°

Lencse: f/2,1

Működési környezet: -10°C ~ 40°C

Kompatibilitás: Android 4.4+, iOS 9.0+

Helyi tárolás: MicroSD Class 10 max. 32 GB

WiFi: Wi-Fi IEEE 802.11 b/g/n 2.4 GHz

WiFi frekvencia: 2412–2472 MHz

Tömeg: 254 g

Tápellátás: 5 V = 2 A

Felbontás: 1080p

Kódolás: H.265

További információért látogasson el a [www.mi.com](http://www.mi.com) oldalra

Gyártó: Shanghai Imilab Technology Co., Ltd. (Mi Ecosystem Company)

Address: Room 001A, Floor 11, Block 1, No. 588 Zixing Road, Minhang District, Shanghai, China

Importőr:

Beryko s.r.o.

Na Roudné 1162/76, 301 00 Pízeň

[www.beryko.cz](http://www.beryko.cz)