

Mi 360° Camera (1080p)

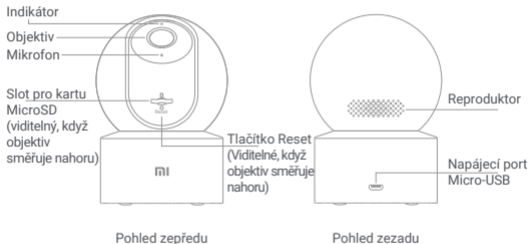
Uživatelská příručka



## Přehled produktu

---

Před použitím si pečlivě přečtěte tuto příručku a uschovejte ji pro budoucí použití.



Obsah balení: Mi 360° Camera (1080p), napájecí kabel, sada pro připevnění na zeď, uživatelská příručka, záruční oznámení

## Instalace

---

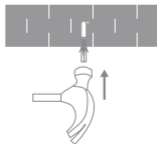
Kameru lze umístit na rovný povrch, jako je psací stůl, jídelní stůl, konferenční stůl, nebo ji lze připevnit na zeď.

Upevnění kamery na zeď:

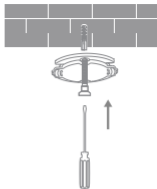
1. Nejprve pomocí tužky označte na stěně pozice otvorů pro upevnění základny, poté v označených pozicích vyvrtejte dva otvory. Průměr každého otvoru je přibližně 6 mm a hloubka přibližně 30 mm



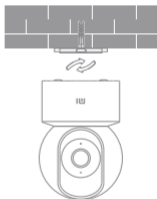
2. Vložte plastovou hmoždinku do každého vyvrtaného otvoru.



3. Umístěte stranu základny se šípkami směřujícími dopředu a poté zarovnejte otvory. Zašroubujte šrouby a poté je pomocí šroubováku s křížovou hlavou utáhněte do hmoždinek.



4. Zarovnejte drážky na spodní části kamery s vyvýšenou částí na základně a poté jí otáčejte ve směru hodinových ručiček, dokud nezapadne na místo.



 Poznámky:

Stěna musí být schopna unést alespoň trojnásobek celkové hmotnosti kamery.

 Varování

Aby se zabránilo možnému zranění, musí být kamera ke stropu nebo zdi bezpečně připevněna podle pokynů k instalaci.

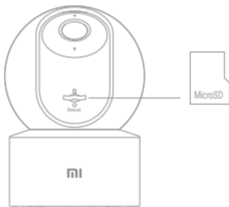
## Návod k použití

---

- Instalace karty MicroSD

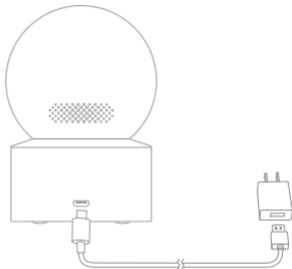
Ujistěte se, že je kamera vypnutá. Zatlačením objektivu nahoru odhalte slot pro kartu MicroSD. Vložte kartu microSD do slotu pro kartu tak, aby její kontaktní body směřovaly dolů

Poznámka: Před instalací nebo vyjmutím karty MicroSD odpojte kameru od napájení. Použijte prosím originální kartu MicroSD (až do 32 GB) vyrobenou kvalifikovaným dodavatelem. Doporučuje se používat kartu s rychlostí čtení / zápisu nejméně U1 / Class 10.



- Zapnutí kamery

Připojte napájecí kabel do portu Micro-USB na zadní straně, kamera se automaticky zapne a indikátor rychle bliká oranžově.



Poznámka: Je-li kamera v provozu, neotáčejte jejím objektivem ani ji násilím neotáčejte. Pokud není umístění objektivu přesné, proveďte kalibraci v aplikaci Mi Home / Xiaomi Home.

- Indikátor

Modrý: Úspěšně připojeno / Správná funkce

Bliká modře: Chyba sítě

Rychle blikající oranžová: Čekání na připojení

Pomalou blikající oranžová: Aktualizace

## Připojení k aplikaci Mi Home / Xiaomi Home

---

Tento produkt pracuje s aplikací Mi Home / Xiaomi Home \*. Ovládejte své zařízení pomocí aplikace Mi Home / Xiaomi Home.

Naskenujte QR kód a stáhněte a nainstalujte aplikaci.

Pokud je aplikace již nainstalována, budete přesměrováni na stránku nastavení připojení. Nebo vyhledejte „Mi Home / Xiaomi Home“ v obchodě s aplikacemi, stáhněte a nainstalujte si ji. Spusťte aplikaci Mi Home / Xiaomi Home, klepněte na „+“ vpravo nahoře a poté podle pokynů přidejte zařízení.



\* Tato aplikace je v Evropě označována jako aplikace Xiaomi Home (kromě Ruska). Název aplikace zobrazený na vašem zařízení by měl být považován za výchozí

Poznámka: Aplikace mohla být aktualizována, postupujte podle pokynů v aktuální verzi aplikace.

Ujistěte se, že se kamera během připojení zapne a síťové připojení je stabilní. Indikátor při čekání na připojení rychle bliká oranžově a po úspěšném připojení fotoaparátu se změní na modrou.

- **Obnovení továrního nastavení**

Pokud bylo změněno síťové připojení nebo účet Mi, se kterým je kamera spárována, je nutné obnovit tovární nastavení. Stiskněte a podržte resetovací tlačítko asi pět sekund. Poté kameru znovu připojte k internetu a aplikaci.

Poznámka: Obnovením továrního nastavení nesmažete obsah na kartě MicroSD.

## Sledování v reálném čase

---

Video v reálném čase lze zobrazit v zásuvném modulu kamery v aplikaci Mi Home / Xiaomi Home. Je možné upravit rozlišení a vodorovný úhel kamery. Dále můžete vytvářet snímky obrazovky nebo zaznamenávat záběry v reálném čase a provádět vzdálená volání.

## Infračervené noční vidění

---

Kamera se v noci automaticky přepne do režimu nočního vidění podle změny okolního světla. Vestavěné infračervené světlo pro noční vidění má dosvit až 9 metrů, takže můžete pořízovat záběry i ve tmě.

## Přehrávání

---

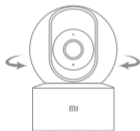
- Funkce přehrávání je k dispozici, pouze pokud je v kameře nainstalována kompatibilní karta MicroSD
- Jakmile je karta MicroSD nainstalována a fotoaparát je zapojen, automaticky zahájí nahrávání videa. K rozhraní přehrávání lze přistupovat klepnutím na tlačítko přehrávání v zásuvném modulu kamery v aplikaci Mi Home / Xiaomi Home, přetažením časové osy vyberte a přehrajte požadované časové období.  
Maximální podporovaná rychlost přehrávání je 16x.



## Asistent domácího dohledu

---

- Když je povolen asistent domácího sledování, kamera zaznamená video, pokud v reálném čase detekuje lidský pohyb a změny ve sledované oblasti. Poté obdržíte oznámení z aplikace.
- Asistenta domácího dohledu můžete povolit nebo zakázat v aplikaci Mi Home / Xiaomi Home.
- Můžete nastavit 24hodinové, denní či noční sledování nebo vlastní období sledování, citlivost a časové intervaly výstrah atd.



## Sdílení videa

---

Chcete-li pozvat ostatní ke sledování, lze kameru sdílet pomocí funkce sdílení zařízení v nabídce nastavení pluginu kamery v aplikaci Mi Home / Xiaomi Home. Osoba, se kterou je kamera sdílena, si musí stáhnout aplikaci Mi Home / Xiaomi Home a přihlásit se pomocí účtu Mi.

Poznámka: Ilustrace produktu, příslušenství a uživatelského rozhraní v uživatelské příručce slouží pouze pro referenční účely. Skutečný produkt a funkce se mohou lišit v důsledku jeho vylepšení.

## Opatření

---

- Rozsah provozních teplot pro tuto kameru je mezi  $-10^{\circ}\text{C}$  a  $40^{\circ}\text{C}$ . Nepoužívejte kameru v prostředí s teplotami nad nebo pod stanoveným rozsahem.
- Kamera je přesný elektronický výrobek. Pro zajištění normálního provozu neinstalujte kameru do prostředí s vysokou vlhkostí a nedovolte, aby se do ní dostala voda.
- Chcete-li zlepšit výkon kamery, neumísťujte její objektiv směrem k nebo vedle reflexního povrchu, jako jsou například skleněná okna nebo bílé stěny, protože by to způsobilo, že by obraz vypadal v oblastech blízko kamery příliš jasně a v oblastech dále od kamery tmavší, nebo způsobit, že kamera zachytí bílý obraz.
- Ujistěte se, že je kamera nainstalována v oblasti se silným signálem Wi-Fi. Neumisťujte kameru do blízkosti předmětů, které mohou ovlivnit signál Wi-Fi, jako jsou kovové předměty, mikrovlnné trouby.
- Za normálních podmínek by měla být dodržena vzdálenost mezi anténou přístroje a tělem uživatele nejméně 20 cm.

## Informace o OEEZ

---



Všechny výrobky označené tímto symbolem jsou odpadní elektrická a elektronická zařízení (OEEZ podle směrnice 2012/19/EU), která by neměla být smíchána s netříděným domácím odpadem. Místo toho byste měli chránit lidské zdraví a životní prostředí předáním svého

odpadního zařízení do určeného sběrného místa pro recyklaci odpadu z elektrických a elektronických zařízení, které určí vláda nebo místní úřady. Správná likvidace a recyklace pomůže zabránit možným negativním dopadům na životní prostředí a lidské zdraví. Další informace o umístění a podmínkách těchto sběrných míst získáte od technika nebo místních úřadů.

## EU prohlášení o shodě

---



Společnost Shanghai Imilab Technology Co., Ltd. tímto prohlašuje, že rádiové zařízení typu Mi 360 ° Camera (1080p) je ve shodě se směrnicí 2014/53 / EU. Úplné znění EU prohlášení o shodě je k dispozici na následující internetové adrese:  
<http://www.mi.com/global/service/support/declaration.html>

## Specifikace

---

Název: Mi 360° Camera (1080p)

Model: MJSXJ10CM

Rozměry: 108 × 75 × 75 mm

Pozorovací úhel: 110°

Clona: f/2,1

Provozní teplota: -10°C až 40°C

Kompatibilita: Android 4.4 a iOS 9.0 nebo vyšší

Úložiště: karta microSD (až 32 GB)

Bezdrátové připojení: Wi-Fi IEEE 802.11 b/g/n 2.4 GHz

Provozní frekvence Wi-Fi: 2412–2472 MHz

Maximální výstupní výkon Wi-Fi: <20 dBm

Čistá hmotnost: 254 g

Vstup: 5 V  $\pm$  2 A

Rozlišení: 1080p

Kodek videa: H.265

Další informace najdete na [www.mi.com](http://www.mi.com)

Výrobce: Shanghai Imilab Technology Co., Ltd.

(společnost Mi Ecosystem)

Adresa: Room 001A, Floor 11, Block 1, No. 588 Zixing Road, Minhang District,  
Šanghaj, Čína

Dovozce:

Beryko s.r.o.

Na Roudné 1162/76, 301 00 Plzeň

[www.berkyo.cz](http://www.berkyo.cz)