

Mi Watch Strap

Uživateľská príručka



Pred použitím si pozorne prečítajte túto príručku a uschovajte ju pre budúce použitie.

Demontáž

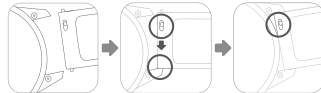
Upravte polohu spony podľa obvodu vášho zápästia. Ak potrebujete popruh sňať, pozrite sa na obrázky. Uistite sa, že ste za remienok po pripojení zatiahli, aby ste sa uistili, že je bezpečne nainštalovaný.

Názov: Mi Watch Strap

Model: XMWTCL01WD



Odstráňte remienok



Nainštalujte remienok

Údržba a starostlivosť

- Pri každodennom používaní udržiajte kontaktnú oblasť pokožky a remienka čisté a suché. Po cvičení včas utrite škvrnky od potu na remienku.
- Nevystavujte remienok zdrojom tepla, pretože prehriatie spôsobí deformáciu remienka, dokonca aj roztavenie. Nikdy ho neskladujte na miestach s priamym slnečným žiarením.
- V prípade, že je remienok zamazaný alebo špinavý, vyčistite ho mäkkou kefkou s malým množstvom zubnej pasty. Jemne ho utrite mäkkou vlhkou handričkou a potom ho nechajte prirodzene uschnúť na dobre vetranom a chladnom mieste.
- Ak je na remienku prach, môžete ho odstrániť vatovým tampónom alebo bavlnenou handričkou namočenou do etanolu a potom popruh utrite do sucha suchou handričkou.

Oznámenie o záruke

Ako spotrebiteľ Xiaomi máte za určitých podmienok výhody z ďalších záruk. Xiaomi ponúka špecifické výhody spotrebiteľskej záruky, ktoré dopĺňajú, nie nahrádzajú, akékoľvek zákonné záruky stanovené vaším národným spotrebiteľským právom. Trvanie a podmienky súvisiace s právnymi zárukami sú stanovené príslušnými miestnymi zákonmi. Ďalšie informácie o výhodách spotrebiteľskej záruky nájdete na oficiálnych stránkach Xiaomi <https://www.mi.com/en/service/warranty/>. S výnimkou prípadov, keď to zakazujú zákony alebo Xiaomi inak sľubuje, budú popredajné služby obmedzené na krajinu alebo región pôvodného nákupu. V rámci spotrebiteľskej záruky, v plnom rozsahu povolenom zákonom, spoločnosť Xiaomi podľa svojho uváženia opraví, vymení alebo vráti peniaze za váš produkt. Bežné opotrebenie, vyššia moc, zneužitie alebo poškodenie spôsobené nedbalosťou alebo chybou užívateľa nie sú predmetom záruky. Kontaktnou osobou pre popredajný servis môže byť akákoľvek osoba v autorizovanej servisnej sieti Xiaomi, autorizovaní distribútori Xiaomi alebo konečný predajca, ktorý vám produkty predal. V prípade pochybností kontaktujte príslušnú osobu, určenú spoločnosťou Xiaomi.

Súčasné záruky neplatia v Hongkongu a na Taiwane.

Na produkty, ktoré neboli riadne dovezené a/alebo neboli riadne vyrobené spoločnosťou Xiaomi a/alebo neboli riadne získané od spoločnosti Xiaomi alebo oficiálneho predajcu spoločnosti Xiaomi, sa tieto záruky nevzťahujú. Podľa platných zákonov môžete využiť záruku od neoficiálneho predajcu, ktorý produkt predal. Spoločnosť Xiaomi vás preto vyzýva, aby ste sa obrátili na predajcu, u ktorého ste produkt zakúpili.

Vyrobené pre: Xiaomi Communications Co., Ltd.

Výrobca: 70mai Co., Ltd. (spoločnosť Mi Ecosystem)

Adresa: Room 2220, Building 2, No. 588 Zixing Road, Minhang District, Shanghai, China

Ďalšie informácie nájdete na www.mi.com

Dovozca:

Beryko s.r.o.

Na Roudnej 1162/76, 301 00 Plzeň

www.beryko.cz