

Mi Watch Strap óraszíj – Felhasználói útmutató



Használat előtt figyelmesen olvassa el az útmutatót, és tartsa meg későbbi használatra.

Szétszerelés

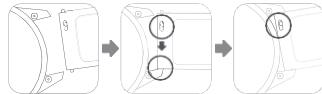
Állítsa be a csat pozícióját a csuklója kerületének megfelelően. Ha le szeretné csatolni a szíjat, tekintse át az ábrákat. Bizonyosodjon meg róla, hogy meghúzza a szíjat, hogy így ellenőrizze, hogy megfelelően csatlakozik-e.

Név: Mi Watch Strap

Típus: XMWTCL01WD



Távolítsa el a szíjat



Szerelje fel a szíjat

Karbantartás és kezelés

- Mindennapos használat során tartsa tisztán és szárazon a bőre és a szíj közötti érintkezési felületet. Edzést követően időben törölje le a szíjról az izzadtságfoltokat.
- Ne tegye ki a szíjat hőforrás hatásának, mert a túlmelegedés a szíj deformálódását vagy akár megolvadását okozhatja. Ne tárolja közvetlen napfénynek kitett helyen.
- Ha a szíj maszatos vagy szennyezett, puha kefe és kis mennyiségű fogkrém segítségével tisztítsa meg. Óvatosan törölje át egy puha, nedves ruhával, majd egy jól szellőző, hűvös helyen hagyja természetes módon megszáradni.
- Ha a szíj poros, etil-alkoholba mártott fülpiszkáló vagy pamut ruha segítségével távolítsa el a port, majd száraz ruhával törölje szárazra a szíjat.

Gyártva a következő vállalat számára: Xiaomi Communications
Co., Ltd. Gyártó: 70mai Co., Ltd. (a Mi Ecosystem vállalata)
Cím: Room 2220, Building 2, No. 588 Zixing Road, Minhang District, Shanghai, China
További információkért, kérjük, keresse fel a www.mi.com oldalt.

Importőr:

Beryko s.r.o.

Pod Vinicemi 931/2, 301 00 Plzeň

www.berkyo.cz