

**xiaomi**

Smart Band 7 Pro

Uživatelská příručka



## Výstrahy

---

- Pokiaľ náramok používate na meranie tepovej frekvencie, ponechajte zápästie v kľude.
- Náramok má úroveň vodotesnosti 5 ATM (hĺbka 50 metrov). Je možné ho nosiť do bazéna, pri plávaní pri pobreží alebo pri iných aktivitách v plytkej vode. Nie je ho však možné používať v horúcej sprche, saune ani pri prístrojovom potápaní. Zabráňte tiež tomu, aby pri vodných športoch dopadal priamo na náramok prudký prúd vody. Vodotesnosť nie je trvalá a môže sa časom zhoršovať.
- Dotyková obrazovka náramku nepodporuje ovládanie pod vodou. Pokiaľ náramok prišiel do kontaktu s vodou, pred ďalším použitím utrite z jeho povrchu zostávajúcu vodu mäkkou handričkou.
- V prípade každodenného používania nenoste náramok príliš utiahnutý a snažte sa udržať kontaktnú plochu suchú. Náramok pravidelne čistite vodou.
- Ak sa na pokožke v mieste dotyku s výrobkom objaví začervenanie alebo opuch, okamžite prestaňte výrobok používať a vyhľadajte lekársku pomoc.
- Tento náramok nie je zdravotná pomôcka; dáta ani informácie poskytované náramkom nesmú byť používané ako základ diagnózy, liečby alebo prevencie chorôb.

- 
- Lítium-polymérovú batériu v tomto náramku nie je možné vybrať. Aby nedošlo k poškodeniu batérie alebo náramku, batériu sami nevymieňajte. Pri použití nesprávneho typu batérie hrozí nebezpečenstvo explózie. Nevyhadzujte použité batérie do bežného domového odpadu. Tento náramok a použité batérie zlikvidujte v zhode s miestnymi zákonmi a predpismi.
  - Batériu nerozoberajte, neporušujte, nestláčajte ani nevhadzujte do ohňa. Ak dôjde k akémukoľvek nadúvaniu alebo úniku kvapaliny, prestaňte batériu okamžite používať. Nevystavujte náramok slnečnému žiareniu, ohňu alebo prostrediu s extrémne vysokou okolitou teplotou.
  - Pokiaľ náramok nebudete dlhšiu dobu používať, vypnite ho a uschovajte. Aby nedošlo k poškodeniu nadmerným vybitím batérie, každých 6 mesiacov náramok plne nabite.

## Bezpečnosť batérií

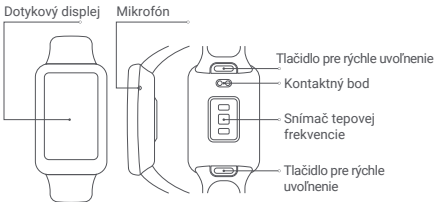
---

- Toto zariadenie je vybavené integrovanou batériou, ktorú nie je možné odstrániť ani vymeniť. Batériu sami nerozoberajte ani neupravujte.
- Vhodenie batérie do ohňa alebo do rozpálenej rúry, prípadne mechanické poškodzovanie alebo rezanie batérie môže viesť na výbuch.
- Ponechanie batérie v prostredí s extrémne vysokou teplotou môže viesť k výbuchu alebo úniku horľavej tekutiny či plynu.
- Pôsobenie na batériu extrémne nízkym tlakom vzduchu môže viesť k výbuchu alebo úniku horľavej tekutiny či plynu.

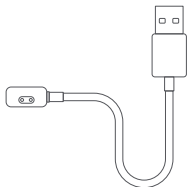
## Prehľad o výrobku

---

Pred použitím výrobku si pozorne prečítajte túto príručku a uschovajte ju pre budúcu potrebu.



### **a** Náramok



### **b** Nabíjací kábel

Poznámka: Ilustrácia výrobku, príslušenstva a používateľského rozhrania v používateľskej príručke slúži len na referenčné účely. Skutočný výrobok a jeho funkcie sa môžu vďaka vylepšeniam výrobku líšiť.



## Připojení k aplikaci

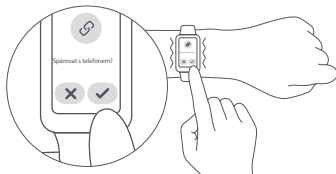
---

1. Při prvním použití náramek zapněte připojením k nabíjecímu kabelu. Naskenováním kódu QR stáhněte a nainstalujte aplikaci. Než začnete Chytrý náramek Xiaomi 7 Pro používat, přidejte ho do aplikace.



Android 6.0 a iOS 10.0 nebo novější

2. Přihlaste se v aplikaci ke svému Xiaomi účtu a podle pokynů náramek připojte a spárujte s telefonem. Jakmile náramek zavibruje a na jeho dotykové obrazovce se zobrazí žádost o spárování, klepnutím dokončete párování s vaším telefonem. Poznámka: Zkontrolujte, že je na vašem telefonu zapnutý Bluetooth. Během párování držte telefon a náramek blízko sebe.

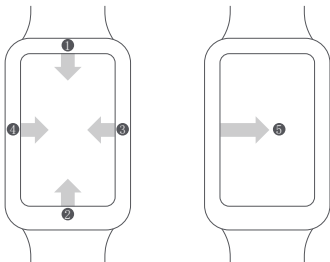


## Způsob použití

---

Po úspěšném spárování s vaším zařízením začne náramek sledovat a analyzovat vaše denní aktivity a spánkové návyky. Klepnutím na dotykovou obrazovku jej rozsvítíte.

- 1 Zobrazení upozornění: Přejděte prstem dolů od horní části domovské obrazovky.
- 2 Vstupte do seznamu funkcí: Přejděte prstem nahoru od dolní části domovské obrazovky.
- 3 Přepnutí widgetu: Přejedťte na domovské obrazovce doleva.
- 4 Otevření řídicího panelu: Přejedťte na domovské obrazovce doprava.
- 5 Návrat: Na ostatních stránkách přejedťte prstem od levého okraje k pravému.



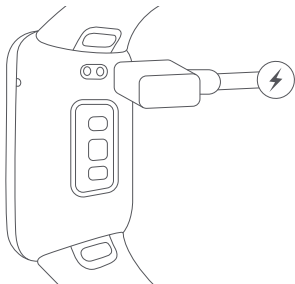


## Nabíjení

---

Při prvním použití náramek zapněte připojením k nabíjecímu kabelu.

Při nízkém stavu baterie náramek okamžitě nabijte.



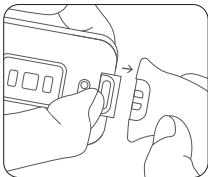
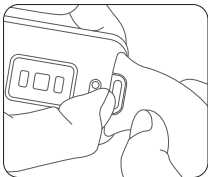
## Úprava a demontáž/montáž pásku

---

Nastavte polohu spony podle obvodu zápěstí. Chcete-li řemínek rozebrat nebo sestavit, postupujte podle obrázků. Zatažením za řemínek se podívejte, že je bezpečně nasazený.

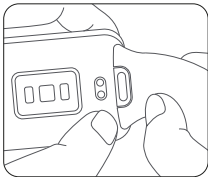
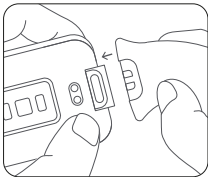
### Sejmutí řemínku:

Jednou rukou stiskněte rychlé uvolňovací tlačítko a zároveň druhou rukou za pásek zatáhněte.



### Nasazení řemínku:

Vyrovnejte drážku řemínku s náramkem podle obrázku a poté řemínek nasadte na náramek, dokud neuslyšíte cvaknutí.



## Specifikace

---

Produkt: Smart Band

Název: Chytrý náramek Xiaomi 7 Pro

Model: M2141B1

Bezdrátová konektivita: Bluetooth® Low Energy 5.2

Vodotěsnost: 5 ATM

Provozní teplota: 0 °C až 45 °C

Materiál pásku: Termoplastický elastomer

Materiál přezky: polyformaldehyd

Nastavitelná délka: 130-205 mm

Rozměry výrobku: 44,7 × 28,8 × 11 mm

Čistá hmotnost: 31 g (včetně pásku)

Kompatibilita: Android 6.0 a iOS 10.0 nebo novější

Typ baterie: Lithium-ion polymerová baterie

Kapacita baterie: 235 mAh

Vstup: 5 V=350 mA Max.

Frekvence Bluetooth: 2402–2480 MHz

Maximální výstup: ≤13 dBm

Přenosová frekvence systémů GPS/GLONASS/Galileo/BeiDou:  
1559–1610 MHz

Certifikace produktu týkající se tohoto náramku naleznete v  
části Nastavení > O náramku > Dohled



Bluetooth® a příslušná loga jsou registrované obchodní známky vlastněné společností Bluetooth SIG, Inc. a veškeré použití těchto známek společností Xiaomi Inc. podléhá licenci. Jiné obchodní známky a obchodní značky patří příslušným vlastníkům.

## Informace o likvidaci a recyklaci OEEZ

---



Všechny výrobky označené tímto symbolem jsou odpadní elektrická a elektronická zařízení, která by neměla být mísená s netříděným domovním odpadem. Místo toho byste měli chránit lidské zdraví a životní prostředí odevzdáním zařízení na sběrném místě, které je určeno k recyklaci odpadních elektrických a elektronických zařízení a stanoveno vládou nebo místními úřady. Správná likvidace a recyklace pomohou zabránit potenciálním negativním dopadům na životní prostředí a lidské zdraví. Více informací o umístění a podmínkách těchto sběrných míst se dozvíte od montážního technika nebo místních úřadů.

## EU – Prohlášení o shodě

---



Společnost Xiaomi Communications Co., Ltd. tímto prohlašuje, že rádiové zařízení typu M2141B1 je v souladu se směrnicí 2014/53/EU. Úplné znění prohlášení o shodě pro EU je k dispozici na následující internetové adrese:

<http://www.mi.com/global/service/support/declaration.html>

## UPOZORNĚNÍ K ZÁRUCE

---

Jako uživatel produktů Xiaomi máte za určitých podmínek nárok na dodatečné záruky. Společnost Xiaomi nabízí specifické spotřebitelské záruky v rámci výhod poskytovaných jako doplněk k zákonným zárukám poskytovaným na základě zákona o ochraně spotřebitelů platného ve vaší zemi, nikoli namísto těchto záruk.

Doba platnosti a podmínky týkající se zákonných záruk jsou uvedeny v příslušných místních zákonech. Další informace o výhodách spotřebitelských záruk naleznete na oficiálních webových stránkách společnosti Xiaomi

<https://www.mi.com/en/service/warranty/>. S výjimkou případů, kdy to zakazují zákony nebo jinak přislíbila společnost Xiaomi, jsou poprodejní služby omezeny na zemi nebo region původního nákupu. V rámci spotřebitelské záruky a v maximálním rozsahu povoleném zákonem společnost Xiaomi dle svého uvážení opraví nebo vymění váš produkt, případně vám vrátí zpět částku, která za něj byla zaplacená. Na běžnou míru opotřebení, zásah vyšší moci, zneužití nebo poškození způsobené nedbalostí nebo chybou uživatele se záruka nevztahuje. Kontaktní osobou pro poprodejní servis může být jakákoli osoba v autorizované servisní síti společnosti Xiaomi, autorizovaní distributoři společnosti Xiaomi nebo konečný prodejce, který vám produkty prodal. V případě pochybností kontaktujte příslušnou osobu, kterou společnost Xiaomi určila.

Současné záruky se nevztahují na Hongkong a Tchaj-wan. Na výrobky, které nebyly řádně dovezeny a/nebo nebyly řádně vyrobeny společností Xiaomi a/nebo nebyly řádně pořízeny od společnosti Xiaomi nebo oficiálního prodejce produktů Xiaomi, se stávající záruky nevztahují. Na základě platných zákonů můžete získat záruky od neoficiálního prodejce, který produkt prodal. Společnost Xiaomi vás proto vyzývá, abyste kontaktovali prodejce, od kterého jste výrobek zakoupili.

Dovozce:  
Beryko s.r.o.  
Pod Vinicemi 931/2, 301 00 Plzeň  
[www.beryko.cz](http://www.beryko.cz)

Výrobce: Xiaomi Communications Co., Ltd.  
Adresa: #019, 9th Floor, Building 6, 33 Xi'erqi Middle Road,  
Haidian District, Beijing, China, 100085

Další informace naleznete na webových stránkách [www.mi.com](http://www.mi.com)