

Mi Automatic Foaming Soap Dispenser

Használati útmutató



Használat előtt figyelmesen olvassa el az útmutatót, és tartsa meg későbbi használatra.

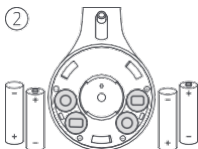
Termék áttekintése



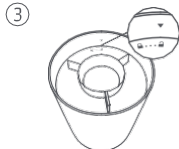
Összeszerelés



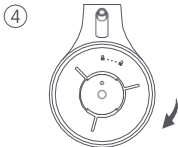
Lazítsa meg az akkumulátorfedőt az óramutató járásával ellentétesen.



Helyesen tegye be az akkumulátorokat a pozitív és negatív szimbólumokra (+/-) ügyelve.



Igazítsa a nyitott szimbólumot az akkumulátorfedőn a háromszög szimbólumhoz az adagoló oldalán.



Forgassa az akkumulátorfedőt az óramutató járásával megegyező irányba, míg a lakat szimbólum a háromszög szimbólummal egy vonalba kerül.





Tekerje ki a szappanfedőt az óramutató járásával ellentétes irányban, majd távolítsa el a szilikondugót.





Igazítsa a szappant az adagoló aljához, és óvatosan fordítsa az óramutató járásával ellentétes irányba, amíg az stabil.


Utasítások

- 

A bekapcsolásához érintse meg a be-/kikapcsoló gombot a Mi automatikus szappanadagolón.
- 

Javasolt, hogy először leöblítse a kezeit vízzel, hogy azok nedvessé váljanak.
- 

Mozgassa a kezét az érzékelőterület előtt, hogy az habot adagoljon.
- 

Javasolt, hogy alaposan dörzsölje meg a kezeit.
- 

Szárítsa meg a kezeit miután megmosta azokat vízzel.

Megjegyzés: Mikor a szappanadagolót nem használja, az automatikusan készenléti üzemmódba lép. Nem szükséges manuálisan kikapcsolni.

Állapot	Jelzőfény állapot
Bekapcsolva	Fehéren világít 1,5 másodpercig
Kikapcsolva*	Narancssárgán villog és rövidesen kikapcsol
Alacsony akkumulátorszint	Narancssárgán világít 3 másodpercig miután az érzékelő aktiválódott
Hiba (az érzékelőterületet hab takarja)	Narancssárgán, gyorsan villog

*Mikor az adagoló bekapcsolt állapotban van, nyomja meg a Be/Ki gombot, hogy kikapcsolja azt.

Karbantartás

· Tisztításhoz javasolt a készülék felületének óvatos letörlése egy nedves törlőkendővel, amikor az kikapcsolt állapotban van.

· Ha a terméket hosszabb ideig nem használja, kérjük vegye ki az akkumulátorokat, hogy ezzel megakadályozza a nedvesedést, vagy szivárgást.

Hibaelhárítás

Hiba	Lehetséges okok	Megoldások
Nem kapcsol be/ki	Rosszul behelyezett akkumulátor.	Helyezze be az akkumulátorokat újra.
A jelzőfény nem világít	A termék még nincs bekapcsolva. Rosszul behelyezett akkumulátor.	Kapcsolja be. Helyezze be az akkumulátorokat újra.
Nem tud habot képezni	A szappan elfogyott. Az akkumulátorok lemerültek.	Cserélje ki a kéziszappant. Cserélje ki az akkumulátorokat újakra.
Gyorsan villogó narancssárga	Az érzékelőterületet hab takarja	Kapcsolja ki a terméket, tisztítsa meg az érzékelőterületet és kapcsolja be újra.



A Shanghai Xiaowei Cosmetics Co., Ltd. ezúton kijelenti, hogy ez a berendezés megfelel a vonatkozó irányelveknek és európai normáknak, illetve azok kiegészítéseinek. Az EU megfelelőségi nyilatkozat teljes szövege elérhető az alábbi webcímen:

<http://www.mi.com/global/service/support/declaration.html>



Minden termék, amelyen ez a szimbólum látható, olyan hulladéknak minősülő elektromos vagy elektronikus berendezés (WEEE a 2012/19/EU irányelv szerint), amelyet nem szabad válogatatlan háztartási hulladékkal keverni.

Ehelyett Önnek is óvnia kell az emberi egészséget és a környezetet a hulladékká vált berendezések átadásával egy, a kormány vagy a helyi hatóságok által a hulladéknak minősülő elektromos vagy elektronikus eszközök újrahasznosításának céljára létesített gyűjtőponton. A megfelelő ártalmatlanítás és újrafelhasználás segít a környezetre és az egészségre gyakorolt, potenciálisan negatív következmények elkerülésében. Kérjük, egyeztessen a telepítést végző személlyel vagy a helyi hatóságokkal ezeknek a gyűjtőpontoknak az elhelyezkedésével és felhasználási feltételeivel kapcsolatban.

Importőr:

Beryko s.r.o.

Na Roudné 1162/76, 301 00 Plzeň

www.berko.cz