

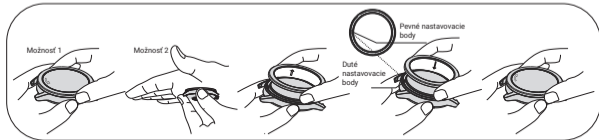


Xiaomi Watch Bezel Uživatel'ská příručka

Pred použitím si pozorne prečítajte túto príručku a uschovajte si ju pre budúce použitie.

Pokyny pre nasadenie a odobratie lunety

1. Ukazovák a palcom stlačte okraj lunety alebo ju stlačte dlaňou a potom ju mierne otočte proti smeru hodinových ručičiek (asi o 20 stupňov), aby sa luneta uvoľnila.
2. Vytiahnite lunetu a zložte ju.
3. Zarovnajte nastavovací bod vo vnútri náhradnej lunety so nastavovacím bodom hodinek (na pozícii 12 hodín). Umiestnite lunetu do vodorovnej polohy a nasadte ju na telo hodinek.
4. Lunetu nasadíte tak, že ukazovák a palcom stlačíte okraj lunety alebo ju stlačíte dlaňou a mierne otočíte v smere hodinových ručičiek, kým sa nezvze "cvaknutie".



Starostlivosť a údržba

1. Pri snímaní lunety proti smeru hodinových ručičiek príliš netlačte, aby nedošlo k poškodeniu vnútornej konštrukcie.
2. Pri opätovnom nasadzovaní lunety v smere hodinových ručičiek sa pred jej otáčaním uistite, že je luneta vodorovne zasunutá do tela hodinek, aby nedošlo k poškodeniu vnútornej štruktúry.
3. Neodporúčame používať hodinky bez nasadenej lunety, aby nedošlo k poraneniu kože alebo opotrebeniu vnútornej štruktúry.
4. Rámček obsahuje magnetické súčasti, preto odporúčame vyhýbať sa silne magnetickému prostrediu. Pri nabíjaní bude pop-up funkcia ciferníka hodinek spustená nasadením lunety neaktívna.
5. Nastavovací bod na zadnej strane lunety musí byť zarovnaný so nastavovacím bodom na mieste 12 hodín na hodinkách. Zodpovedajúci ciferník hodinek je možné nastaviť až po správnom nasadení lunety.
6. Pri pravidelnom sundávaní a nasadzovaní lunety môže dôjsť k opotrebeniu vnútornej konštrukcie a nemožnosti jej jeho

utiahnutia alebo uvoľnenia, čo je úplne normálne. Dbajte na správnu frekvenciu odnímania a nasadzovania, aby ste predĺžili životnosť lunety.

Model:

① Luneta z nerezovej ocele: M2326AM1 ② Keramická luneta: M2327AM1 ③ Luneta z kovaného karbónu: M2328AM1

Oznámenie o záruke

Ako zákazník spoločnosti Xiaomi môžete za určitých podmienok využívať ďalšie záruky. Spoločnosť Xiaomi ponúka špecifické spotrebiteľské záručné výhody, ktoré sú doplnkom, nie náhradou, akýchkoľvek zákonných záruk poskytovaných vašim národným spotrebiteľským právom. Doba trvania a podmienky súvisiace so zákonnými zárukami sú stanovené príslušnými miestnymi zákonmi. Ďalšie informácie o výhodách spotrebiteľskej záruky nájdete na oficiálnych webových stránkach spoločnosti Xiaomi <https://www.mi.com/en/service/warranty/>.

Pokiaľ to nie je zakázané zákonmi alebo inak prisľúbené spoločnosťou Xiaomi, sú záručné služby obmedzené na krajinu alebo oblasť pôvodného nákupu. V rámci spotrebiteľskej záruky vám spoločnosť Xiaomi v maximálnom rozsahu povolenom zákonom podľa svojho uváženia výrobok opraví, vymení alebo vám zaň vráti peniaze. Na bežné opotrebenie, vyššiu moc, zneužitie alebo poškodenie spôsobené nedbalosťou alebo vinou užívateľa sa záruka nevzťahuje. Kontaktnou osobou pre záručný servis môže byť akákoľvek osoba v autorizovanej servisnej sieti spoločnosti Xiaomi, autorizovaný distribútor spoločnosti Xiaomi alebo konečný predajca, ktorý vám výrobky predal. V prípade pochybností sa obráťte na príslušnú osobu, ktorú môže určiť spoločnosť Xiaomi.

Tieto záruky neplatia v Hongkongu a na Taiwane.

Na výrobky, ktoré neboli riadne dovezené a/alebo neboli riadne vyrobené spoločnosťou Xiaomi a/alebo neboli riadne získané od spoločnosti Xiaomi alebo oficiálneho predajcu spoločnosti Xiaomi, sa tieto záruky nevzťahujú. Podľa platných zákonov môžete využiť záruku od neoficiálneho predajcu, ktorý výrobok predal. Spoločnosť Xiaomi vás preto vyzýva, aby ste sa obrátili na predajcu, u ktorého ste výrobok zakúpili.

Výrobca: Xiaomi Communications Co., Ltd.

Adresa: #019, 9th Floor, Building 6, 33 Xī'erqǐ Middle Road, Haidian District, Beijing, China, 100085

Ďalšie informácie nájdete na internetovej adrese www.mi.com.

Dovozca:
Beryko s.r.o.
Pod Vinicemi 931/2, 301 00 Plzeň
www.beryko.cz



PAP



711608080741