

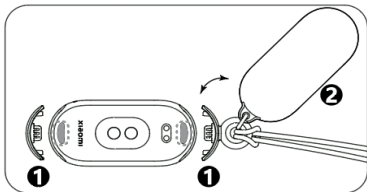
Xiaomi Smart Band 8 Pendant Uživatelská příručka



Instalace a demontáž příslušenství Pendant:

Instalace:

1. Nasaďte rychloupínací kovové příslušenství do otvorů v těle náramku.
2. Umístěte kovový kryt těsně k zadní části těla náramku, aby se mohl magneticky uchytit.



Demontáž:

1. Opatrně zatáhněte za kovový kryt. Otočením odkryjte zadní část těla náramku.
2. Stiskněte tlačítka pro rychlé uvolnění na obou stranách těla náramku a zatažením za kovové příslušenství jej oddělte od těla náramku.

Začínáme:

V aplikaci nebo na chytrém náramku přepněte do režimu "Pendant". Chcete-li začít zaznamenávat kroky a další údaje pomocí aplikace, postupujte podle pokynů na displeji.

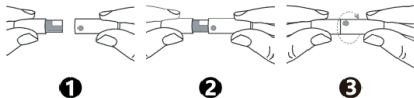
Poznámka:

V tomto režimu nejsou zaznamenávány údaje, jako je tepová frekvence, saturace krve kyslíkem a kalorie.

Pendant necklace latch installation and removal

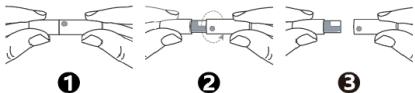
Instalace:

1. Přidržte a nainstalujte oba konce západky náhrdelníku, jak je znázorněno na obrázku níže.
2. Vyrovnajte prohloubené místo na pravé straně západky náhrdelníku s drážkou na levé straně a zasuňte ji.
3. Při zatlačení obou konců otočte pravou stranou západky náhrdelníku, aby se spojily.



Demontáž:

1. Držte oba konce západky náhrdelníku tak, jak je znázorněno na obrázku níže.
2. Stisknutím a otočením pravé strany západky ji odemkněte.
3. Zatáhněte směrem ven a oba konce západky náhrdelníku oddělte.



Model: M2256AM1

Materiál: PC, nerezová ocel, voskovaná šňůrka

